

Sector 1

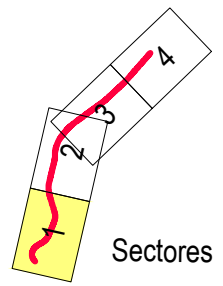


ESCALA GRÁFICA  
Esc. 1:5000

- 22.0 Altimetria (m)
- Rede hidrográfica
- Itinerário Principal - IP3
- Edifício habitacional
- Edifício não habitacional
- Edifício Hospitalar
- Edifício Escolar
- Pontos de validação do modelo

**Distribuição do parâmetro L<sub>n</sub>**

- Limite 45 dB(A)
- Limite 53 dB(A)
- Limite 55 dB(A)



Sectores

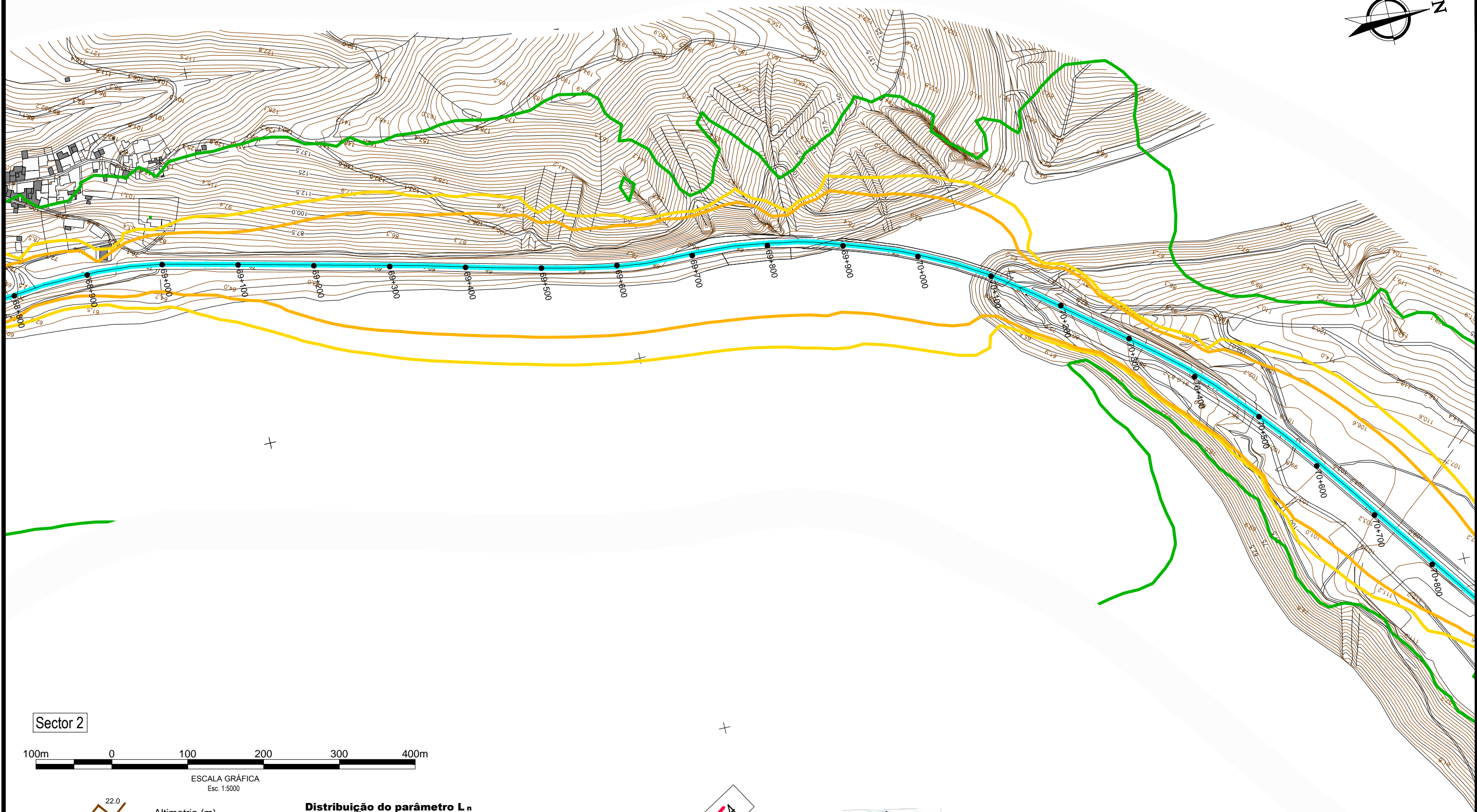
Método de cálculo adoptado: NMPB - Routes - 96  
(SETRA-CERTU-LCPC-CSTB)

Ano a que se reporta os resultados: 2006

Altura do cálculo: 4m

**Figura 4A**  
(Sector 1)  
Plano de Acção 2012 - 2017  
IP3 Mortágua EN228 / Raiva IC6  
Distribuição do parâmetro L<sub>n</sub>  
(com medidas de minimização)





Sector 2

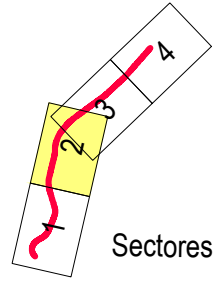


ESCALA GRÁFICA  
Esc. 1:5000

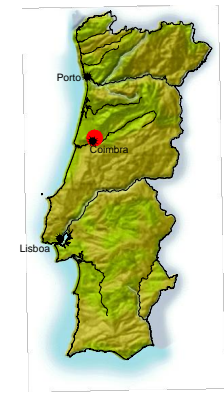
- 22.0 Altimetria (m)
- Rede hidrográfica
- Itinerário Principal - IP3
- Edifício habitacional
- Edifício não habitacional
- Edifício Hospitalar
- Edifício Escolar
- Pontos de validação do modelo

**Distribuição do parâmetro L<sub>n</sub>**

- Limite 45 dB(A)
- Limite 53 dB(A)
- Limite 55 dB(A)



Sectores

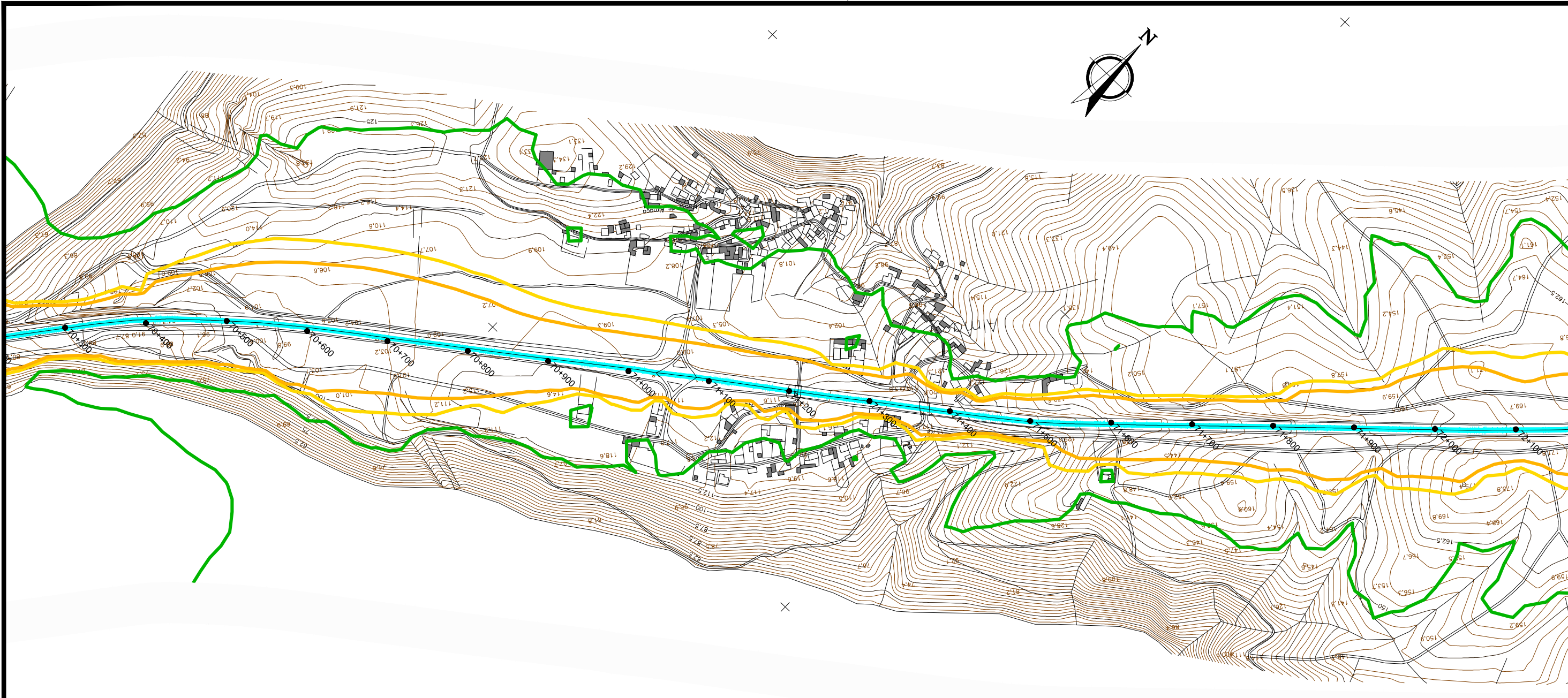


Método de cálculo adoptado: NMPB - Routes - 96  
(SETRA-CERTU-LCPC-CSTB)

Ano a que se reporta os resultados: 2006

Altura do cálculo: 4m

**Figura 4A**  
(Sector 2)  
Plano de Acção 2012 - 2017  
IP3 Mortágua EN228 / Raiva IC6  
Distribuição do parâmetro L<sub>n</sub>  
(com medidas de minimização)



Sector 3

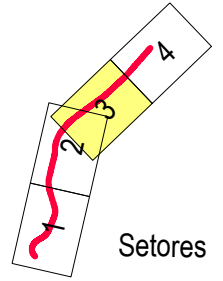


ESCALA GRÁFICA  
Esc. 1:5000

- 22.0 Altimetria (m)
- Rede hidrográfica
- Itinerário Principal - IP3
- Edifício habitacional
- Edifício não habitacional
- Edifício Hospitalar
- Edifício Escolar
- Pontos de validação do modelo

**Distribuição do parâmetro  $L_n$**

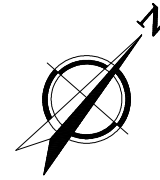
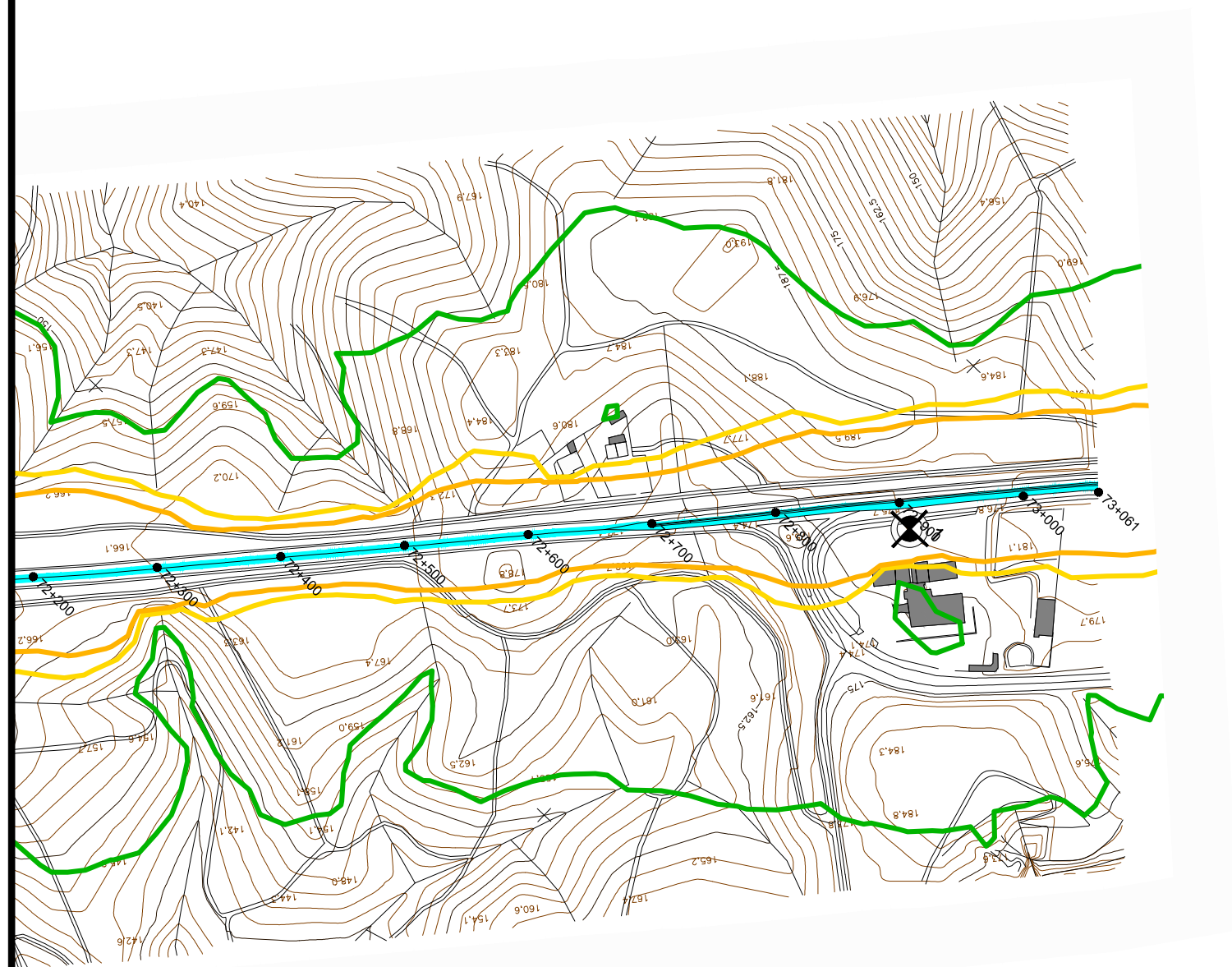
- Limite 45 dB(A)
- Limite 53 dB(A)
- Limite 55 dB(A)



Método de cálculo adoptado: NMPB - Routes - 96  
(SETRA-CERTU-LCPC-CSTB)  
Ano a que se reporta os resultados: 2006  
Altura do cálculo: 4m

**Figura 4A**  
(Sector 3)  
Plano de Acção 2012 - 2017  
IP3 Mortágua EN228 / Raiva IC6  
Distribuição do parâmetro  $L_n$   
(com medidas de minimização)





Sector 4



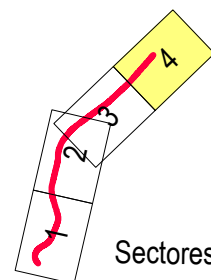
ESCALA GRÁFICA  
Esc. 1:5000

- 22.0 Altimetria (m)
- Rede hidrográfica
- Itinerário Principal - IP3
- Edifício habitacional
- Edifício não habitacional
- Edifício Hospitalar
- Edifício Escolar
- Pontos de validação do modelo

**Distribuição do parâmetro L<sub>n</sub>**

- Limite 45 dB(A)
- Limite 53 dB(A)
- Limite 55 dB(A)

M=-5500 +  
P=-7500 +



Sectores

Método de cálculo adoptado: NMPB - Routes - 96  
(SETRA-CERTU-LCPC-CSTB)

Ano a que se reporta os resultados: 2006

Altura do cálculo: 4m

**Figura 4A**  
(Sector 4)  
Plano de Acção 2012 - 2017  
IP3 Mortágua EN228 / Raiva IC6  
Distribuição do parâmetro L<sub>n</sub>  
(com medidas de minimização)

