

Sector 1

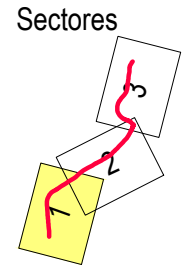


ESCALA GRÁFICA  
Esc. 1:5000

- 22.0 Altimetria (m)
- Rede hidrográfica
- Estrada nacional EN 105
- Edifício habitacional
- Edifício não habitacional
- Edifício Hospitalar
- Edifício Escolar
- Pontos de validação do modelo

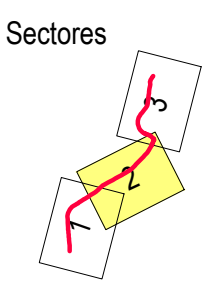
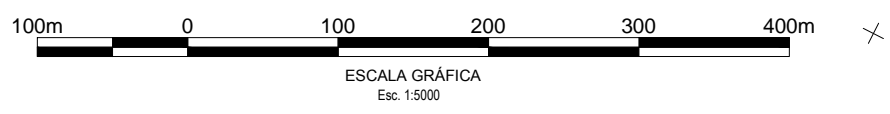
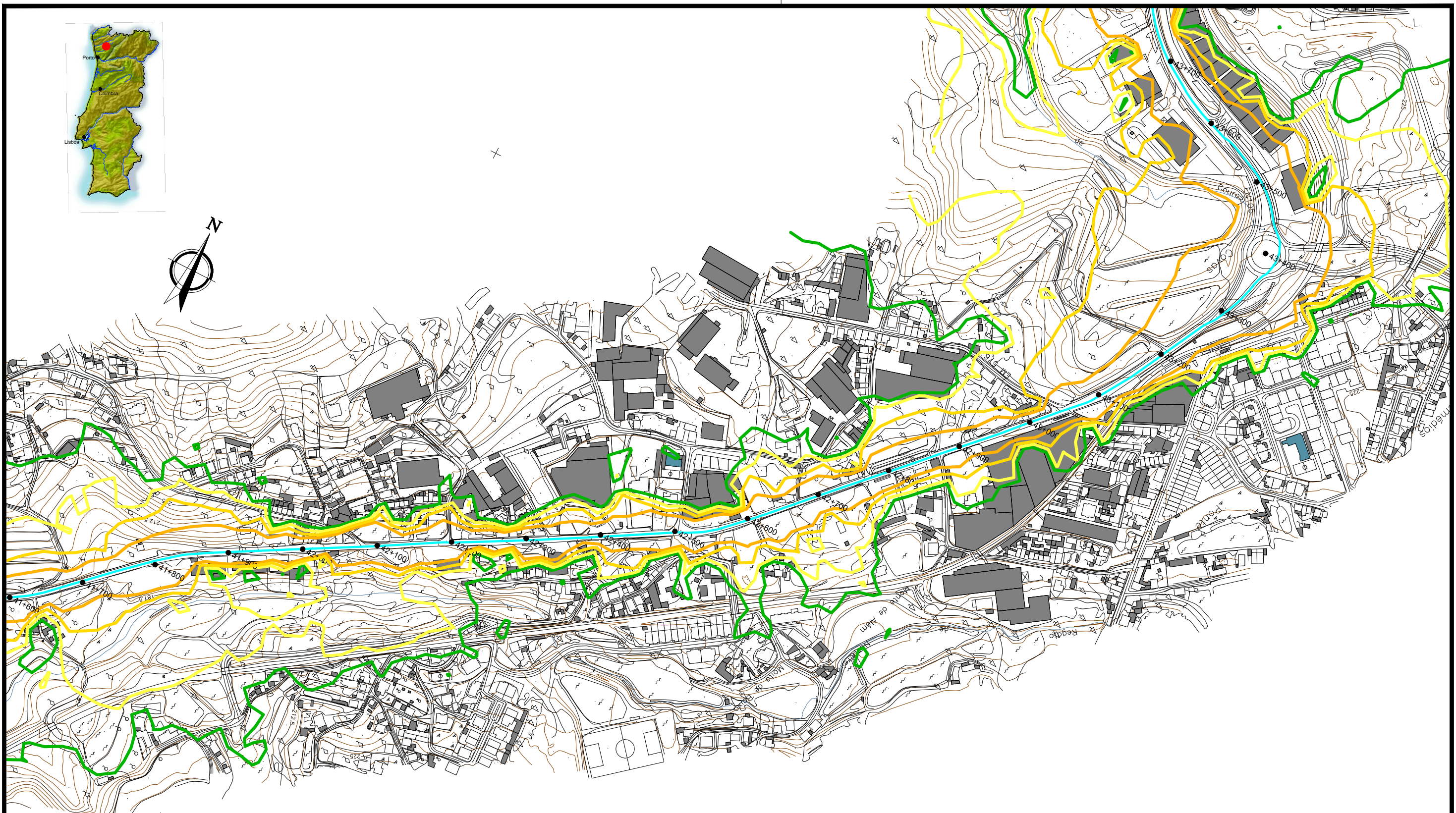
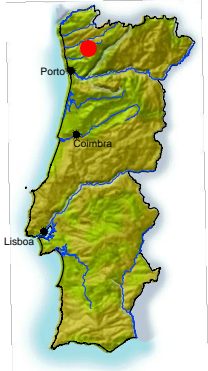
Distribuição do parâmetro  $L_n$

- 45 dB(A)
- 50 dB(A)
- 55 dB(A)
- 60 dB(A)



Método de cálculo adoptado: NMPB - Routes - 96  
(SETRA-CERTU-LCPC-CSTB)  
Ano a que se reporta os resultados: 2011  
Altura do cálculo: 4m

**Figura 4A**  
(Sector 1)  
**Plano de Acção**  
**Troço EN105 – Cruzamento EN106 / Guimarães EN101**  
**Distribuição do parâmetro  $L_n$**   
(com medidas de minimização)



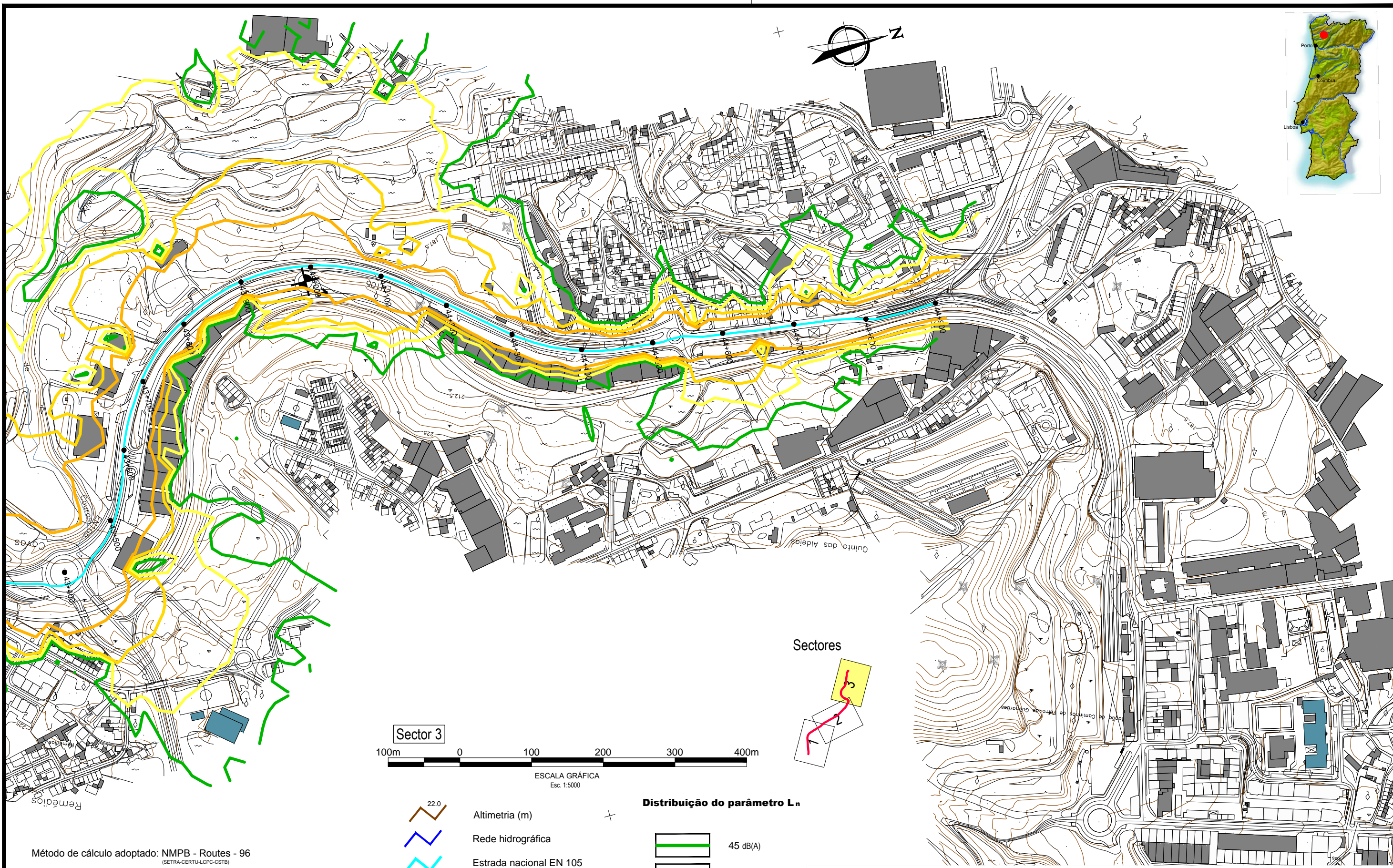
- 22.0 Altimetria (m)
- Rede hidrográfica
- Estrada nacional EN 105
- Edifício habitacional
- Edifício não habitacional
- Edifício Hospitalar
- Edifício Escolar
- Pontos de validação do modelo

- Distribuição do parâmetro  $L_n$**
- 45 dB(A)
  - 50 dB(A)
  - 55 dB(A)
  - 60 dB(A)

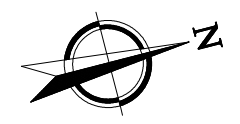
Método de cálculo adoptado: NMPB - Routes - 96  
(SETRA-CERTU/LCPC-CSTB)  
 Ano a que se reporta os resultados: 2011  
 Altura do cálculo: 4m

**Figura 4A**  
 (Sector 2)  
 Plano de Acção  
 Troço EN105 – Cruzamento EN106 / Guimarães EN101  
 Distribuição do parâmetro  $L_n$   
 (com medidas de minimização)

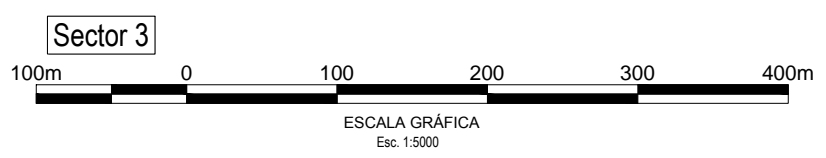
Cad. Ref.: T2013-285-16711/16711CruzEN105\_Fig4A\_Des02.dwg



Método de cálculo adoptado: NMPB - Routes - 96  
 (SETRA-CERTU/LCPC-CSTB)  
 Ano a que se reporta os resultados: 2011  
 Altura do cálculo: 4m

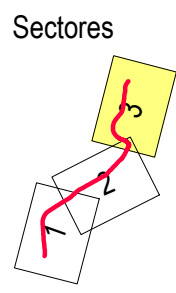


M=1:195000  
 M=1:19500



- Altimetria (m)
- Rede hidrográfica
- Estrada nacional EN 105
- Edifício habitacional
- Edifício não habitacional
- Edifício Hospitalar
- Edifício Escolar
- Pontos de validação do modelo

- Distribuição do parâmetro L<sub>n</sub>**
- 45 dB(A)
  - 50 dB(A)
  - 55 dB(A)
  - 60 dB(A)



**Figura 4A**  
 (Sector 3)  
 Plano de Acção  
 Troço EN105 – Cruzamento EN106 / Guimarães EN101  
 Distribuição do parâmetro L<sub>n</sub>  
 (com medidas de minimização)