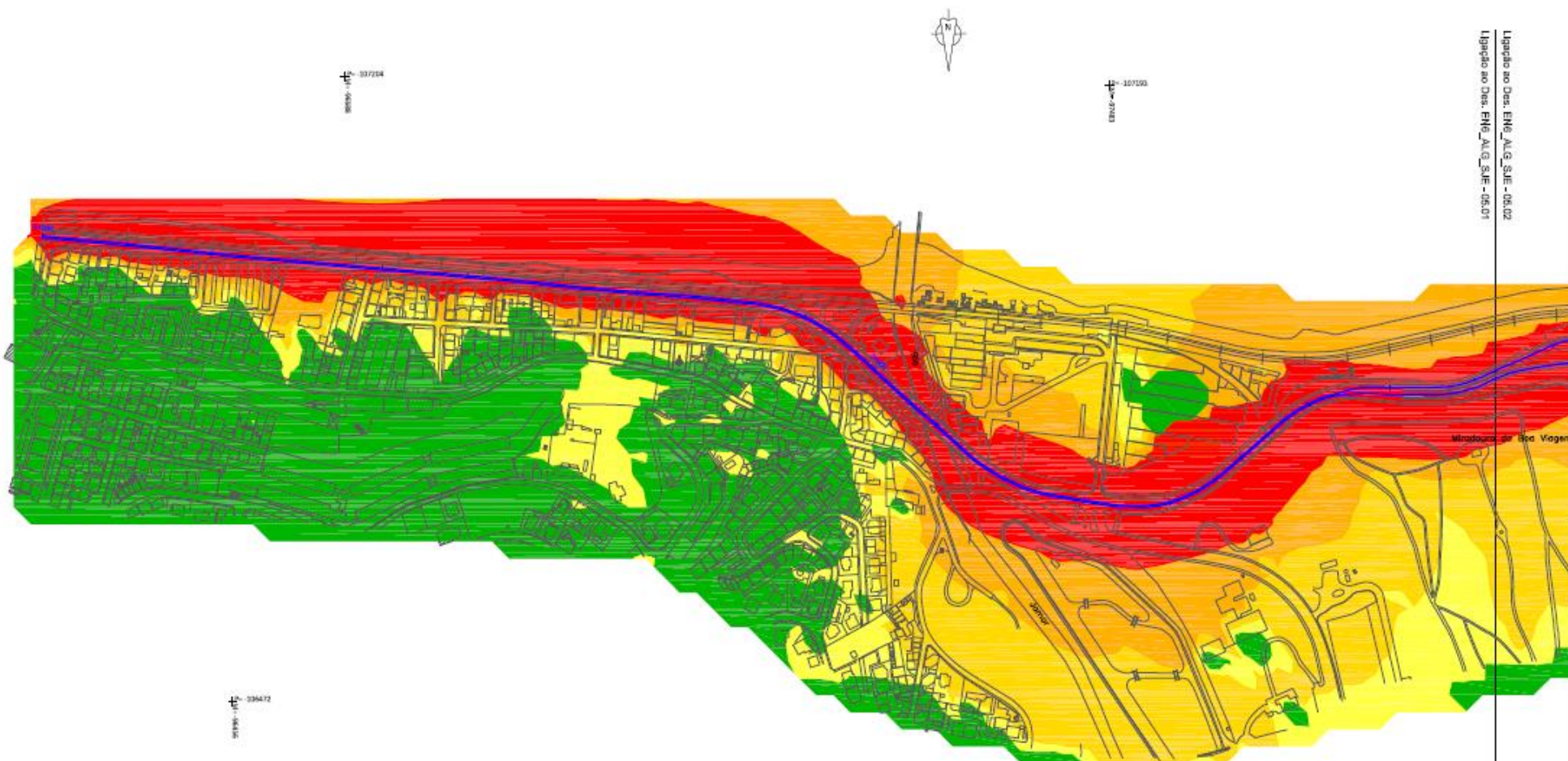


Ligação ao Des. EN6\_ALG\_SJF - 06.02  
 Ligação ao Des. EN6\_ALG\_SJF - 06.01

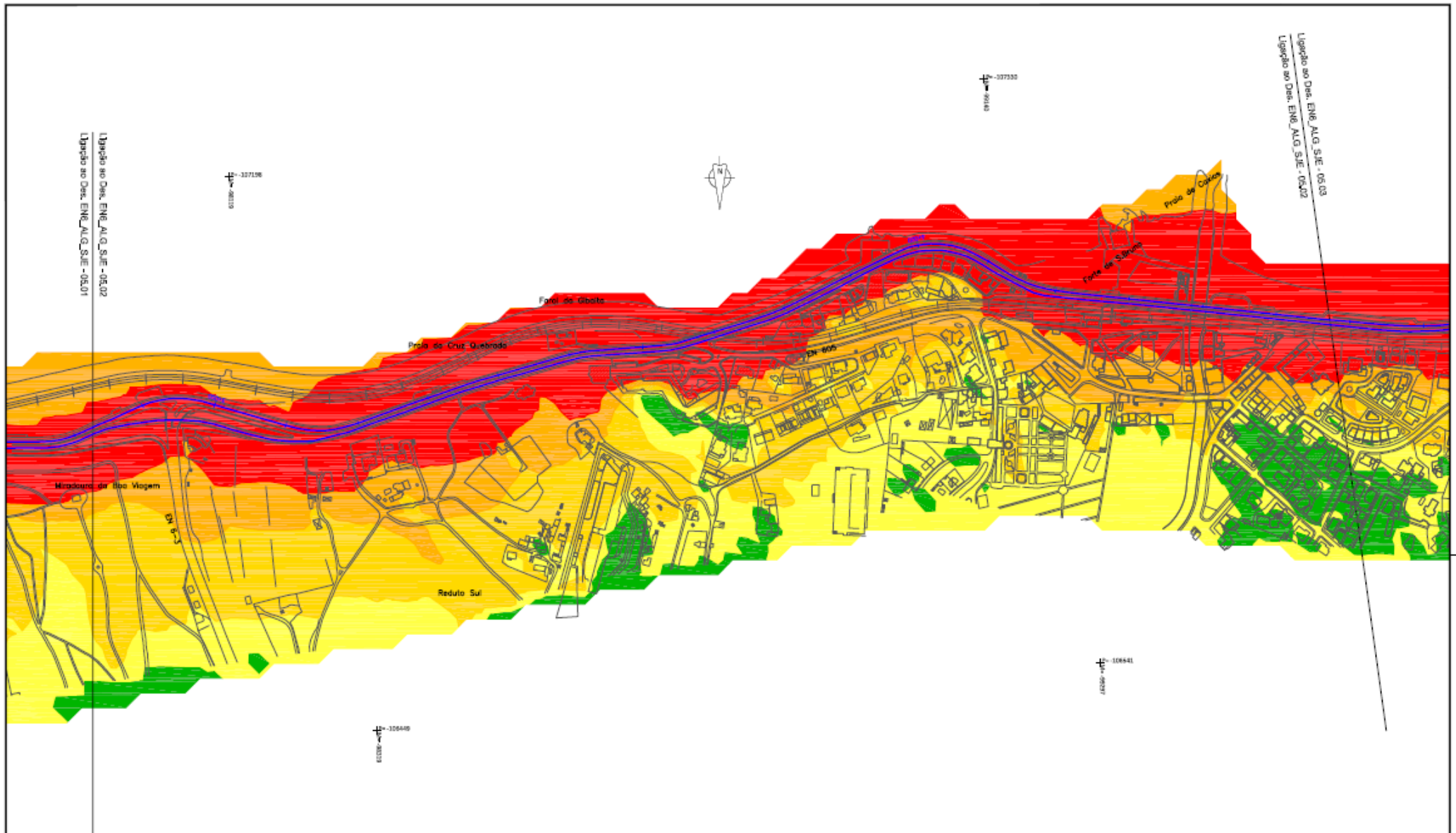


**LEGENDA**

- $L_n \leq 45$  dB(A)
- $45 < L_n \leq 50$  dB(A)
- $50 < L_n \leq 55$  dB(A)
- $55 < L_n \leq 60$  dB(A)
- $L_n > 60$  dB(A)
- Elxos da Via em Estudo

Mapa de Localização: Anexo II

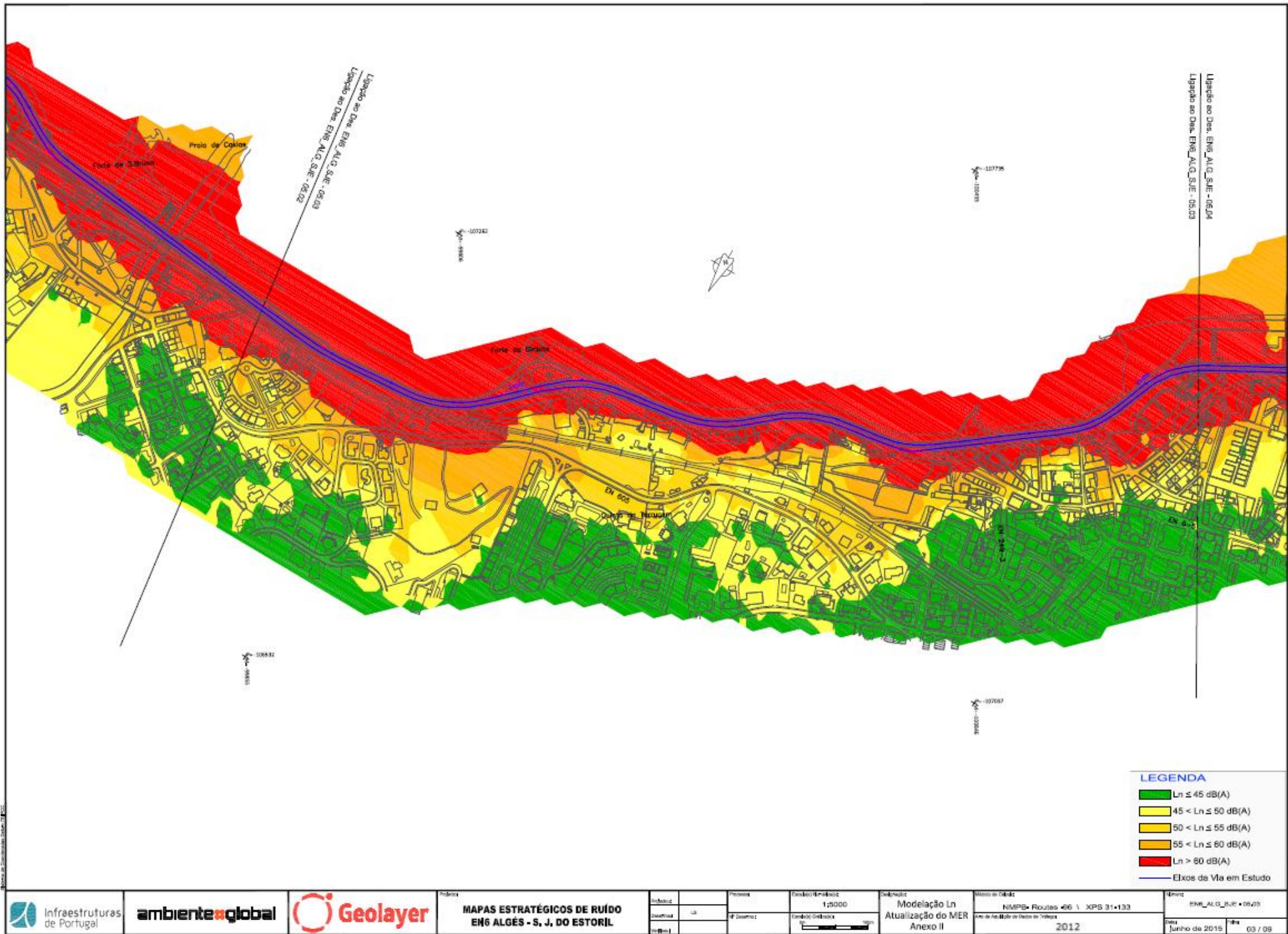
			<b>MAPAS ESTRATÉGICOS DE RUIDO</b> <b>EN6 ALGÉS - S. J. DO ESTORIL</b>		Escala Numérica: <b>1:5000</b>	Projeto: <b>Modelação Ln</b> <b>Atualização do MER</b> <b>Anexo II</b>	Mapa de Referência: <b>NMPB - Routes 46 \ XPS 31+133</b>	Nome: <b>EN6_ALG_SJF - 06.01</b>
			Data: <b>Junho de 2015</b>	Versão: <b>01 / 09</b>				



**LEGENDA**

<span style="color: green;">■</span>	$L_n \leq 45$ dB(A)
<span style="color: yellow;">■</span>	$45 < L_n \leq 50$ dB(A)
<span style="color: orange;">■</span>	$50 < L_n \leq 55$ dB(A)
<span style="color: red;">■</span>	$55 < L_n \leq 60$ dB(A)
<span style="color: blue;">—</span>	Elxos de Via em Estudo





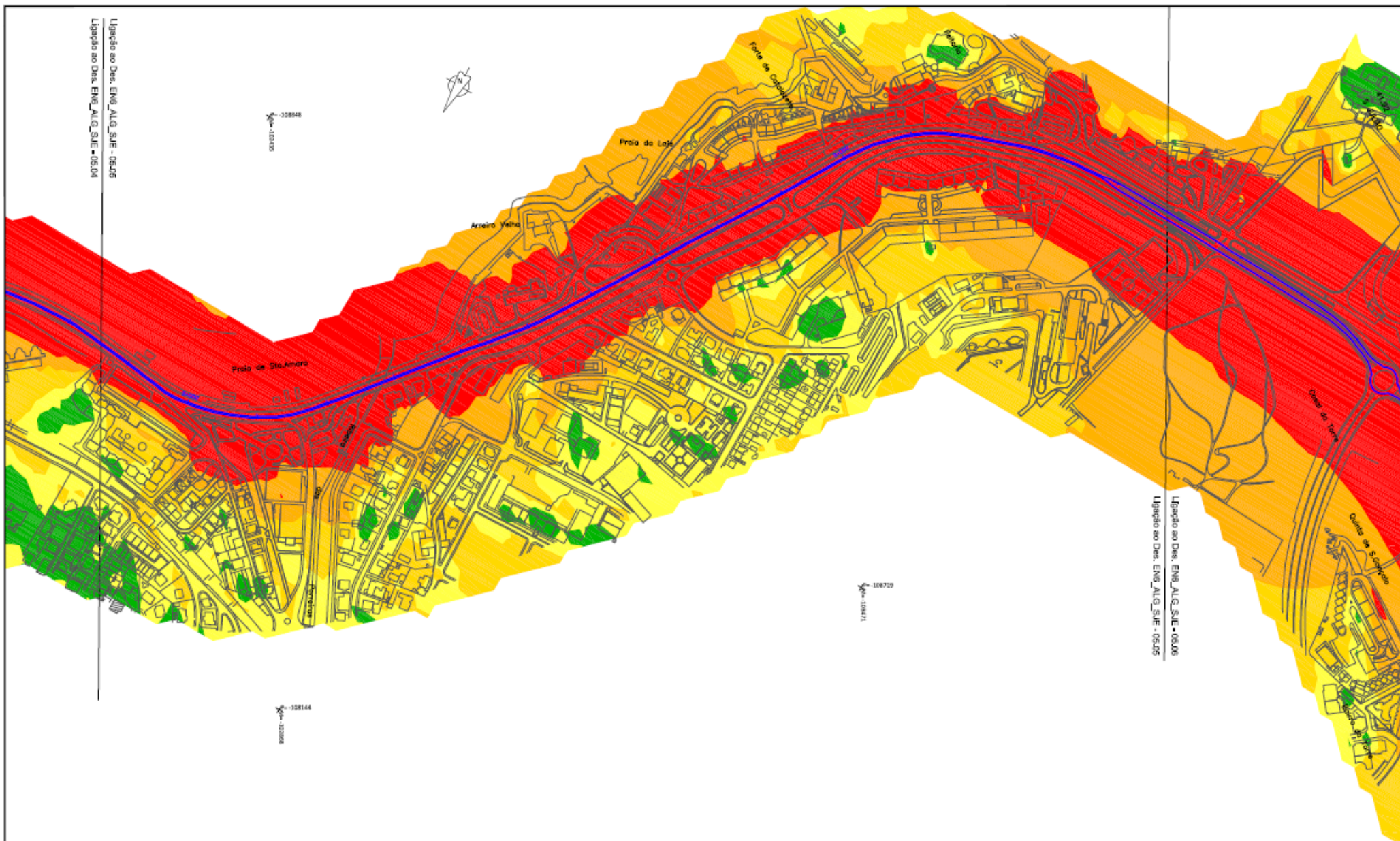
**LEGENDA**

<span style="color: green;">■</span>	$L_n \leq 45 \text{ dB(A)}$
<span style="color: yellow;">■</span>	$45 < L_n \leq 50 \text{ dB(A)}$
<span style="color: orange;">■</span>	$50 < L_n \leq 55 \text{ dB(A)}$
<span style="color: red;">■</span>	$55 < L_n \leq 60 \text{ dB(A)}$
<span style="color: red;">■</span>	$L_n > 60 \text{ dB(A)}$
<span style="color: blue;">—</span>	Elxos da Via em Estudo







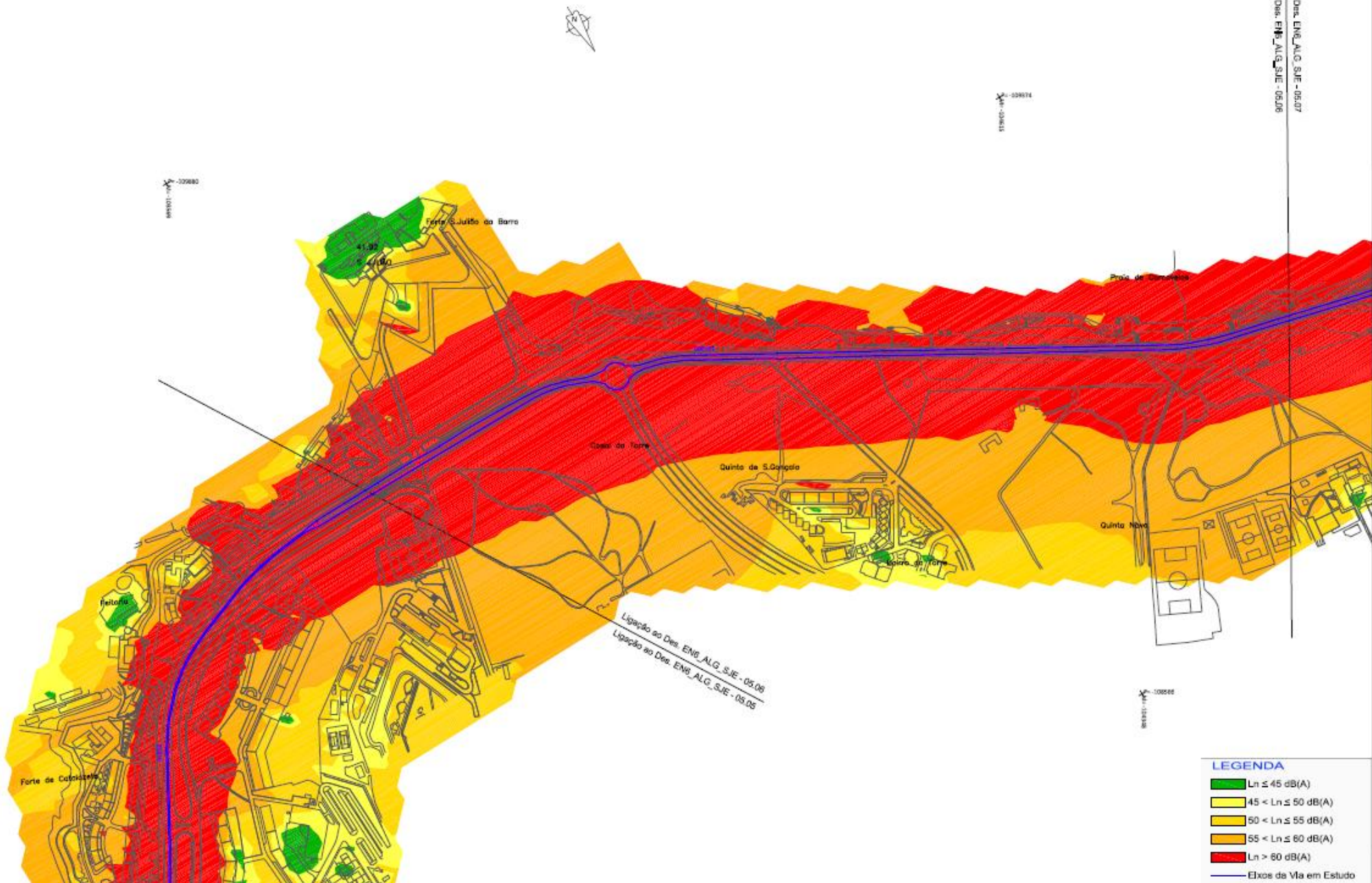


**LEGENDA**

<span style="color: green;">■</span>	$L_n \leq 45 \text{ dB(A)}$
<span style="color: yellow;">■</span>	$45 < L_n \leq 50 \text{ dB(A)}$
<span style="color: orange;">■</span>	$50 < L_n \leq 55 \text{ dB(A)}$
<span style="color: red;">■</span>	$55 < L_n \leq 60 \text{ dB(A)}$
<span style="color: red;">■</span>	$L_n > 60 \text{ dB(A)}$
<span style="color: blue;">—</span>	Elxos da Via em Estudo



Ligação ao Des. EN6\_ALG\_SJE - 05.07  
 Ligação ao Des. EN6\_ALG\_SJE - 05.06



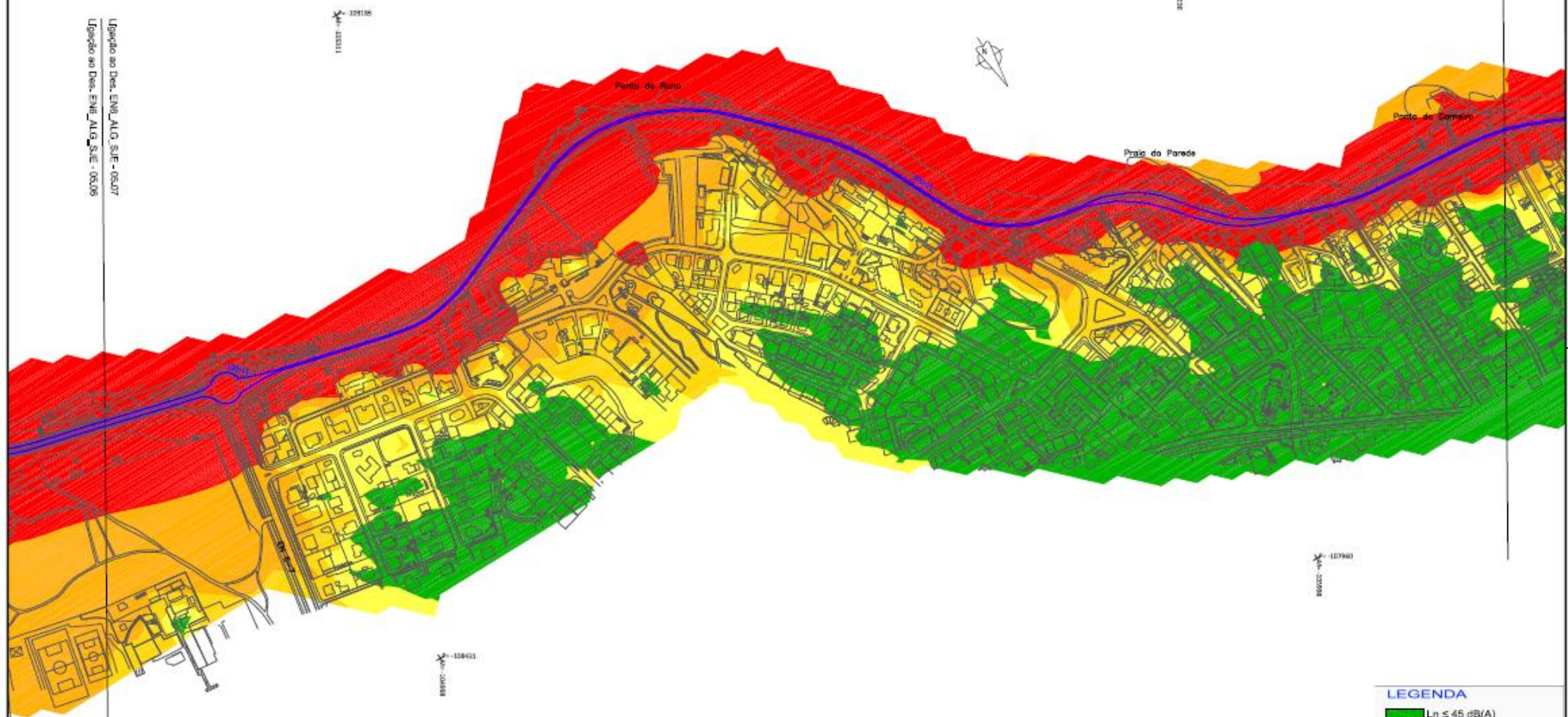
**LEGENDA**

- $L_n \leq 45 \text{ dB(A)}$
- $45 < L_n \leq 50 \text{ dB(A)}$
- $50 < L_n \leq 55 \text{ dB(A)}$
- $55 < L_n \leq 60 \text{ dB(A)}$
- $L_n > 60 \text{ dB(A)}$
- Eixos de Via em Estudo



Licença ao Des. EN6\_ALG\_SUE - 06/08  
 Licença ao Des. EN6\_ALG\_SUE - 06/07

Licença ao Des. EN6\_ALG\_SUE - 06/07  
 Licença ao Des. EN6\_ALG\_SUE - 06/06



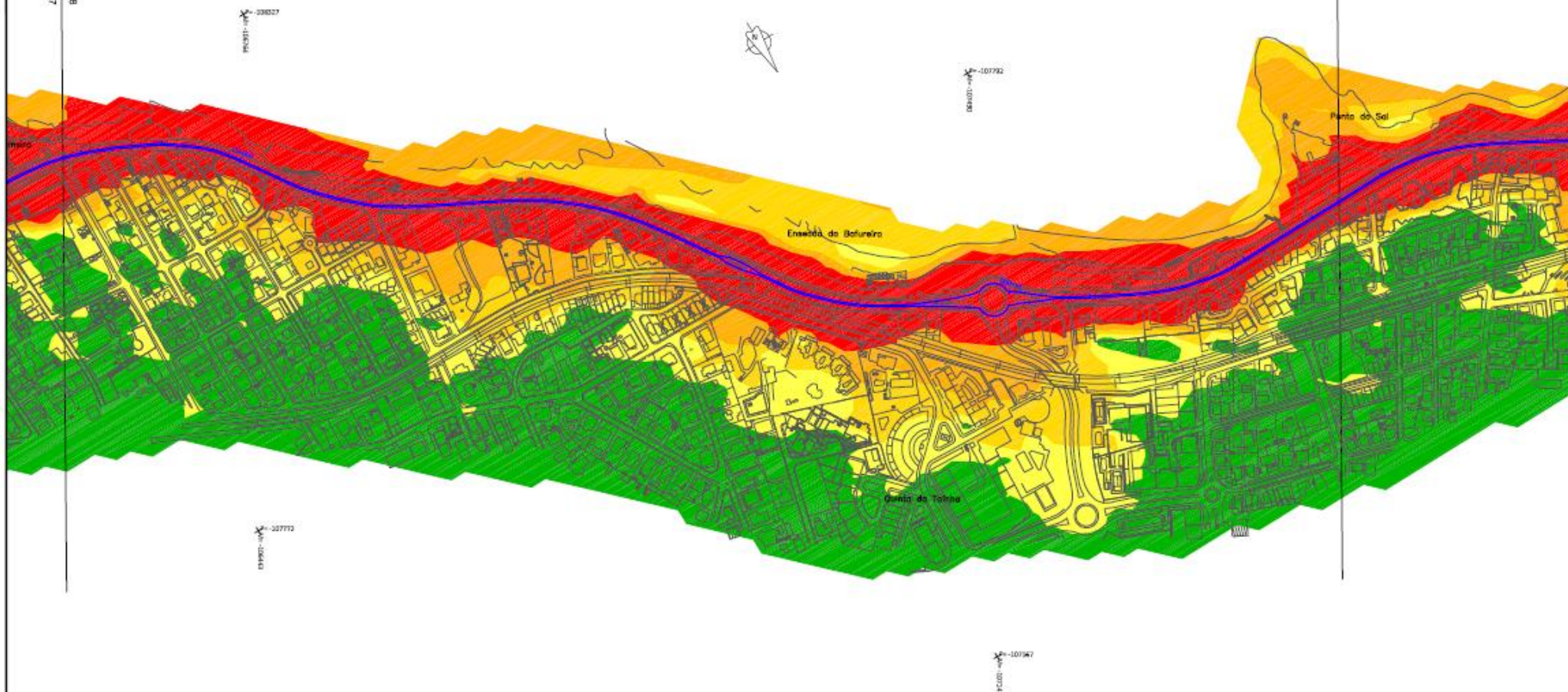
**LEGENDA**

- $L_n \leq 45 \text{ dB(A)}$
- $45 < L_n \leq 50 \text{ dB(A)}$
- $50 < L_n \leq 55 \text{ dB(A)}$
- $55 < L_n \leq 60 \text{ dB(A)}$
- $L_n > 60 \text{ dB(A)}$
- Eixos da Via em Estudo



Licença ao Des. EN6\_ALG\_SUE - 05.08  
 Licença ao Des. EN6\_ALG\_SUE - 05.08

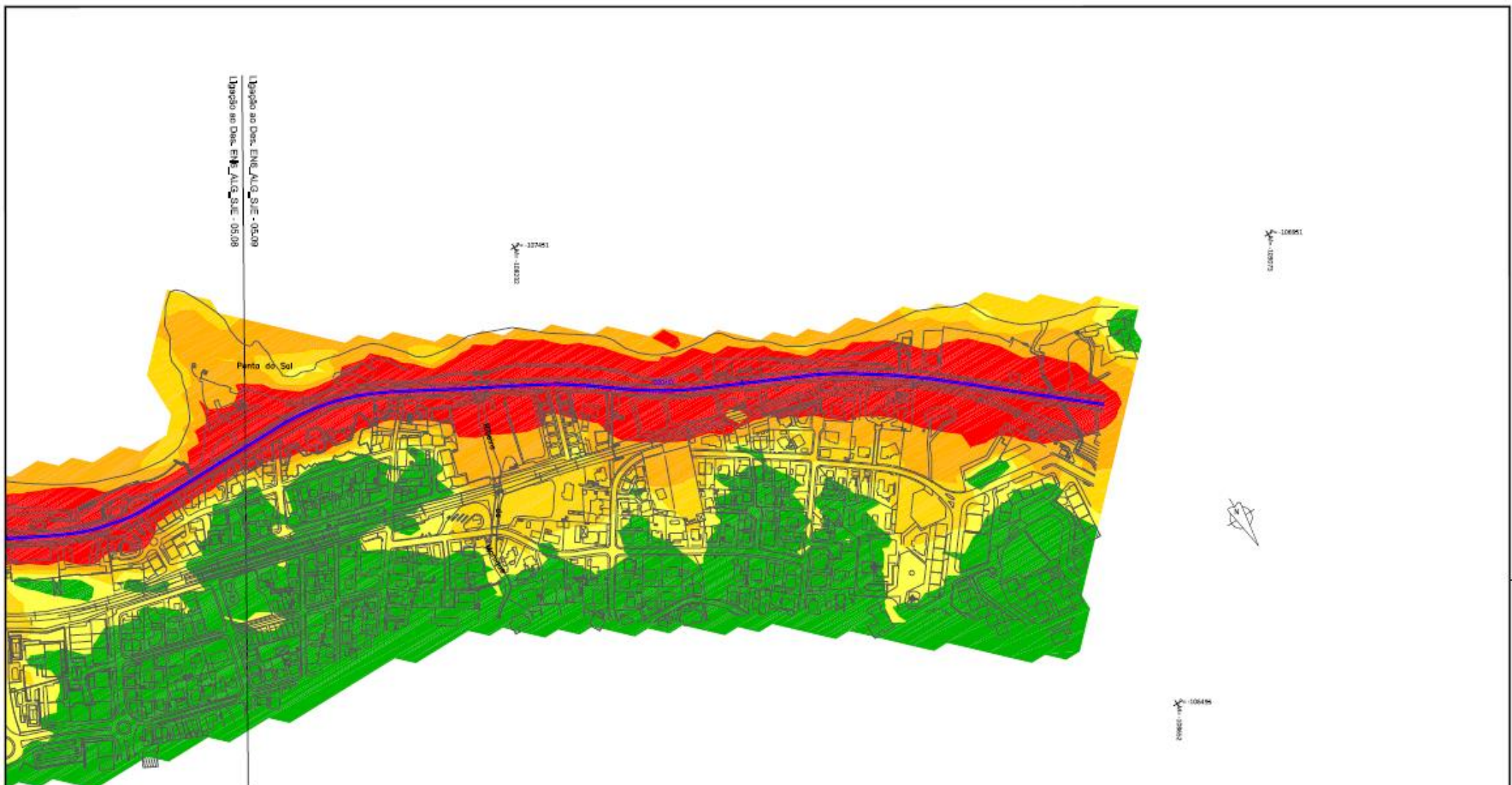
Licença ao Des. EN6\_ALG\_SUE - 05.08  
 Licença ao Des. EN6\_ALG\_SUE - 05.07



**LEGENDA**

<span style="color: green;">■</span>	$L_n \leq 45$ dB(A)
<span style="color: yellow;">■</span>	$45 < L_n \leq 50$ dB(A)
<span style="color: orange;">■</span>	$50 < L_n \leq 55$ dB(A)
<span style="color: red;">■</span>	$55 < L_n \leq 60$ dB(A)
<span style="color: darkred;">■</span>	$L_n > 60$ dB(A)
<span style="color: blue;">—</span>	Eixos da Via em Estudo





Elaboração ao Desq. EN6\_ALGÉS\_S.JE - 05/09  
 Licença ao Desq. EN6\_ALGÉS\_S.JE - 05/09

Ponto do Sul

**LEGENDA**

	$L_n \leq 45 \text{ dB(A)}$
	$45 < L_n \leq 50 \text{ dB(A)}$
	$50 < L_n \leq 55 \text{ dB(A)}$
	$55 < L_n \leq 60 \text{ dB(A)}$
	$L_n > 60 \text{ dB(A)}$
	Eixos da Via em Estudo