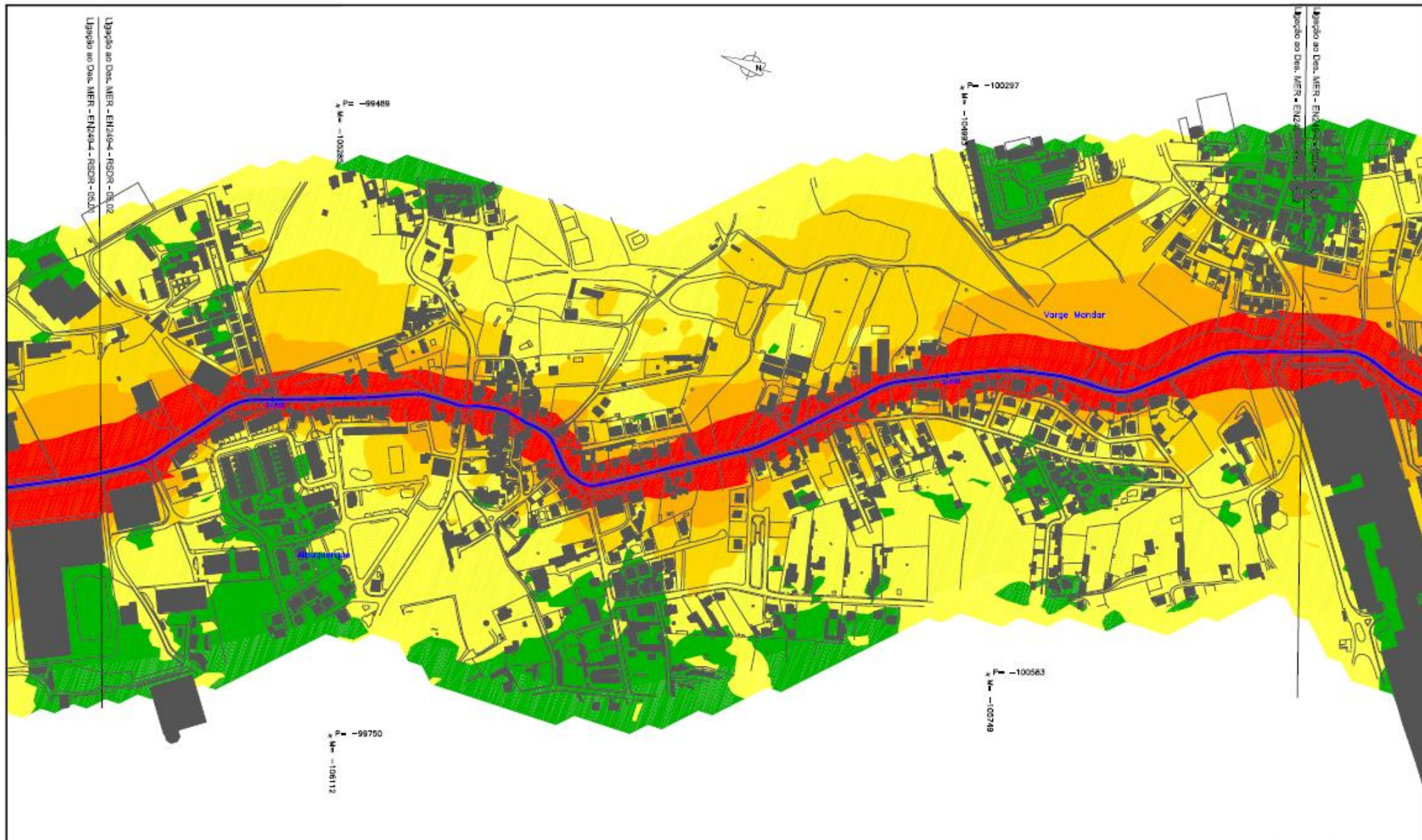


LEGENDA

■	$Ln \leq 45 \text{ dB(A)}$
■	$45 < Ln \leq 50 \text{ dB(A)}$
■	$50 < Ln \leq 55 \text{ dB(A)}$
■	$55 < Ln \leq 60 \text{ dB(A)}$
■	$Ln > 60 \text{ dB(A)}$
—	Elxos da Via em Estudo

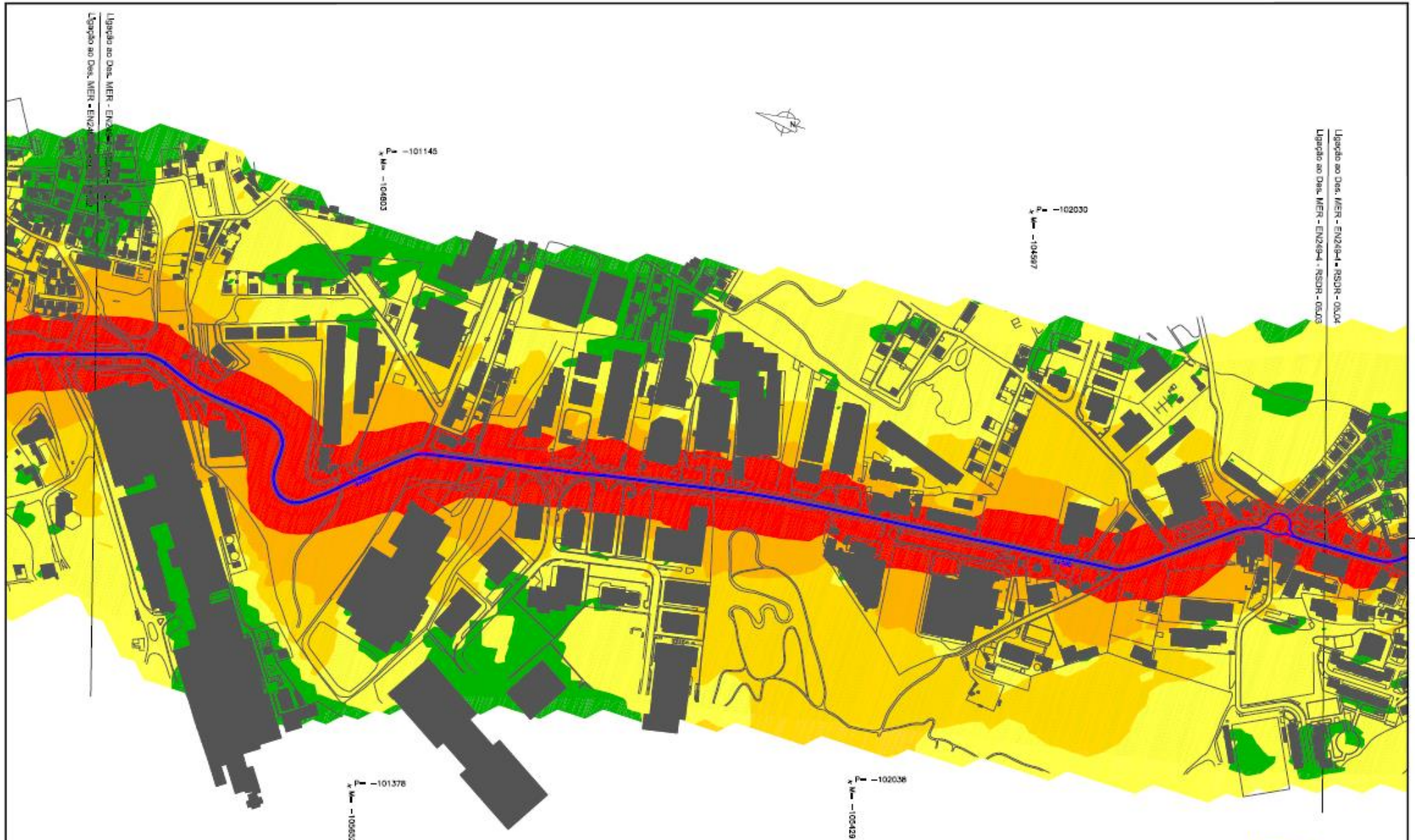
Mapa de Localização do Projeto



LEGENDA

- Ln ≤ 45 dB(A)
- 45 < Ln ≤ 50 dB(A)
- 50 < Ln ≤ 55 dB(A)
- 55 < Ln ≤ 60 dB(A)
- Ln > 60 dB(A)
- Elxos da Via em Estudo

Mapa de Contorno de Ruído - 2006

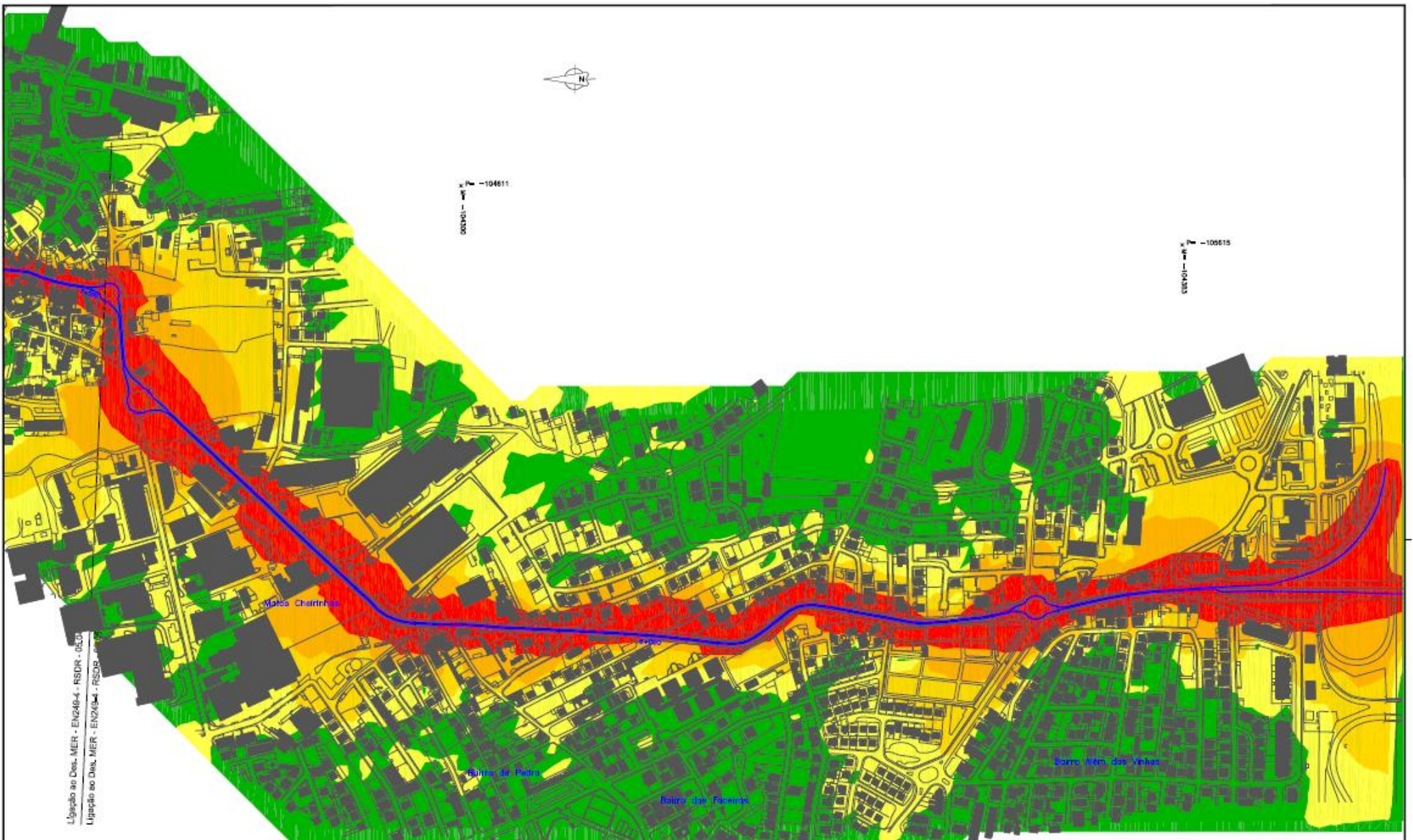


Ligação ao Des. MER - EN249-4 - RSDR - 05.04
Ligação ao Des. MER - EN249-4 - RSDR - 05.03

LEGENDA

■	$L_n \leq 45 \text{ dB(A)}$
■	$45 < L_n \leq 50 \text{ dB(A)}$
■	$50 < L_n \leq 55 \text{ dB(A)}$
■	$55 < L_n \leq 60 \text{ dB(A)}$
▨	$L_n > 60 \text{ dB(A)}$
—	Elxos da Via em Estudo

Mapa de localização sobre o EN249



Ligação ao Des. MER - EN249-4 - RSDR - 05/05
 Ligação ao Des. MER - EN249-4 - RSDR - 05/05

LEGENDA

- $L_n \leq 45$ dB(A)
- $45 < L_n \leq 50$ dB(A)
- $50 < L_n \leq 55$ dB(A)
- $55 < L_n \leq 60$ dB(A)
- $L_n > 60$ dB(A)
- Eixos da Via em Estudo

Rua da Conservação - 2120