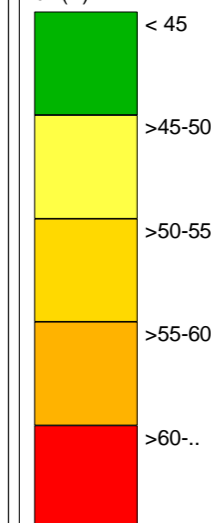


Night (23-7 h)
Nível
dB(A)



Legenda

- Isofonas Ln 53dB(A)
- Ponto de Medição Acústica (Mx)
- Edifício Habitado
- Edifício Não Habitado
- Edifício Escolar
- Edifício de Saúde
- Rodovia

Infraestruturas de Portugal

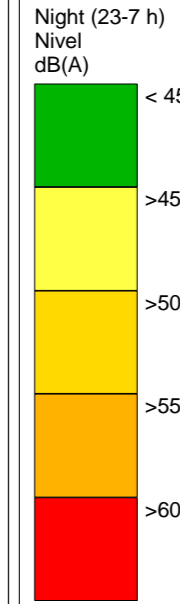
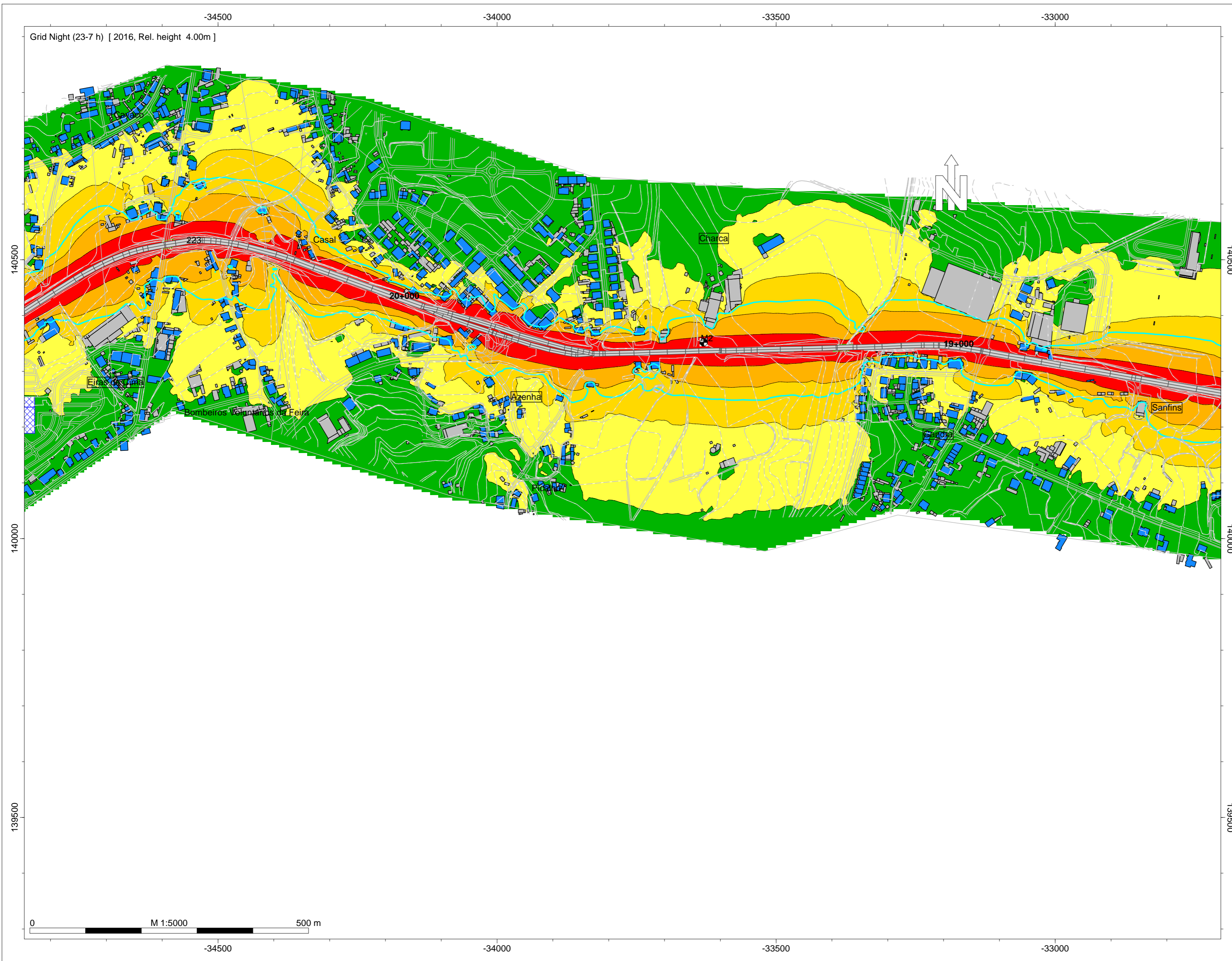
EN 223 - Escapães (IC2) - Feira (IP1)

Norma de Cálculo - XPS31-133
Indicador de Ruído : Ln (23h-07h)

Ano a que reportam os resultados: 2016
Altura de Cálculo: 4m

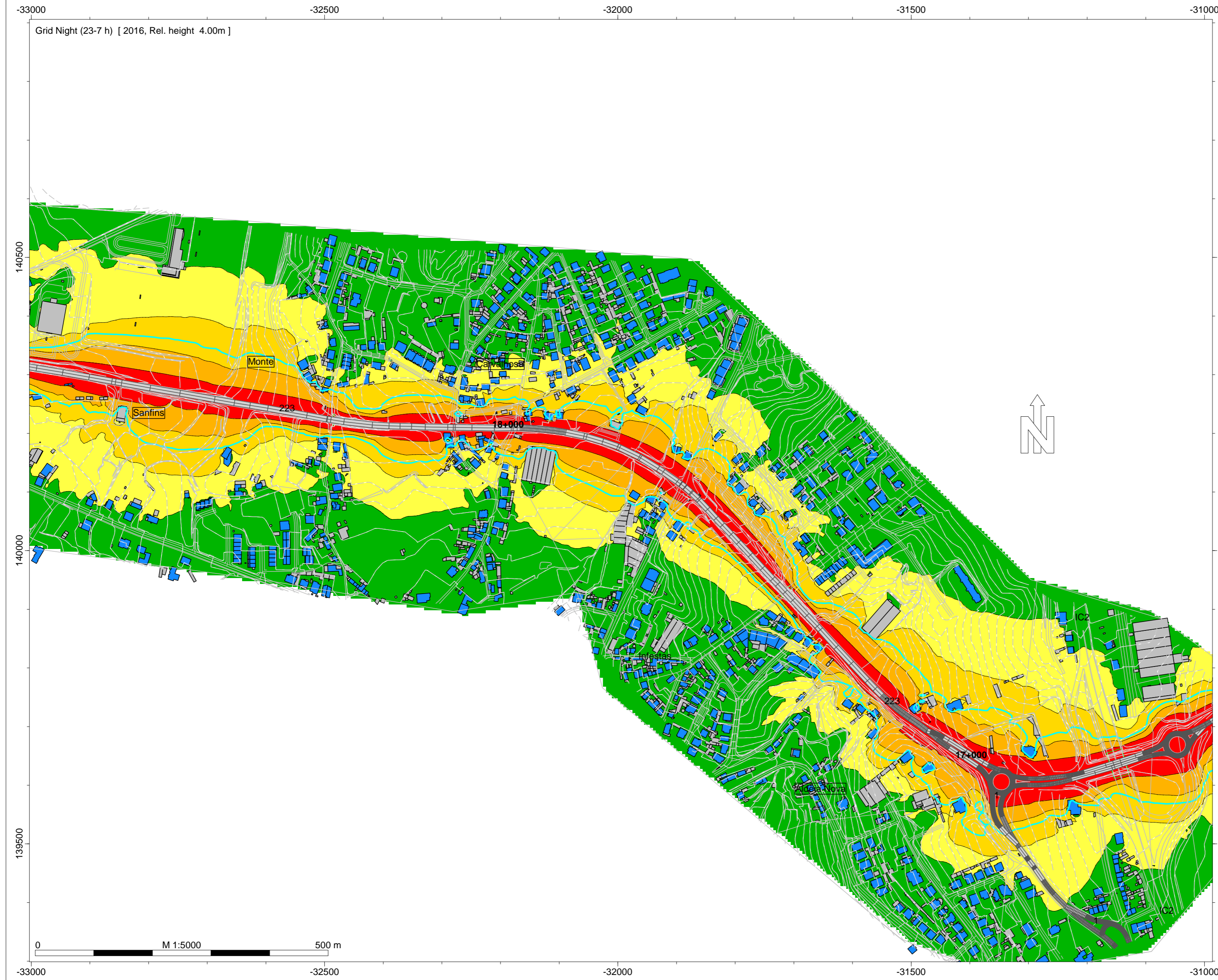
Malha de Cálculo: 10x10m
Nº de Reflexões: 1ª Ordem
Escala: 1/5.000

Fig. nº1B
Novembro 2018

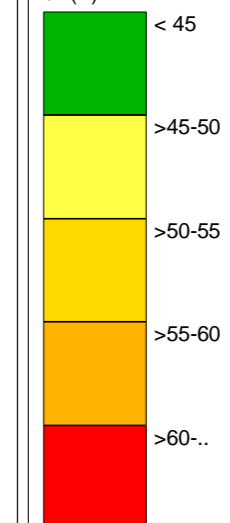


- Legenda
- Isofonas Ln 53dB(A)
 - Ponto de Medição Acústica (Mx)
 - Edifício Habitado
 - Edifício Não Habitado
 - Edifício Escolar
 - Edifício de Saúde
 - Rodovia

Infraestruturas de Portugal
EN 223 - Escapães (IC2) - Feira (IP1)
Norma de Cálculo - XPS31-133
Indicador de Ruído : Ln (23h-07h)
Ano a que reportam os resultados: 2016
Altura de Cálculo: 4m
Malha de Cálculo: 10x10m
Nº de Reflexões: 1ª Ordem
Escala: 1/5.000
Fig. nº2B
Novembro 2018



Night (23-7 h)
Nível
dB(A)



Legenda

- Isofonas Ln 53dB(A)
- Ponto de Medição Acústica (Mx)
- Edifício Habitado
- Edifício Não Habitado
- Edifício Escolar
- Edifício de Saúde
- Rodovia

Infraestruturas de Portugal

EN 223 - Escapães (IC2) - Feira (IP1)

Norma de Cálculo - XPS31-133
Indicador de Ruído : Ln (23h-07h)

Ano a que reportam os resultados: 2016
Altura de Cálculo: 4m

Malha de Cálculo: 10x10m
Nº de Reflexões: 1ª Ordem
Escala: 1/5.000

Fig. nº3B
Novembro 2018