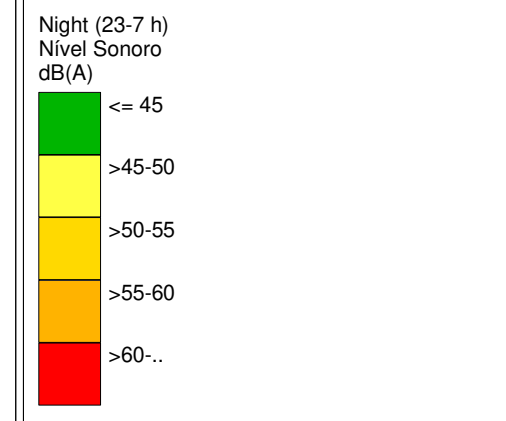
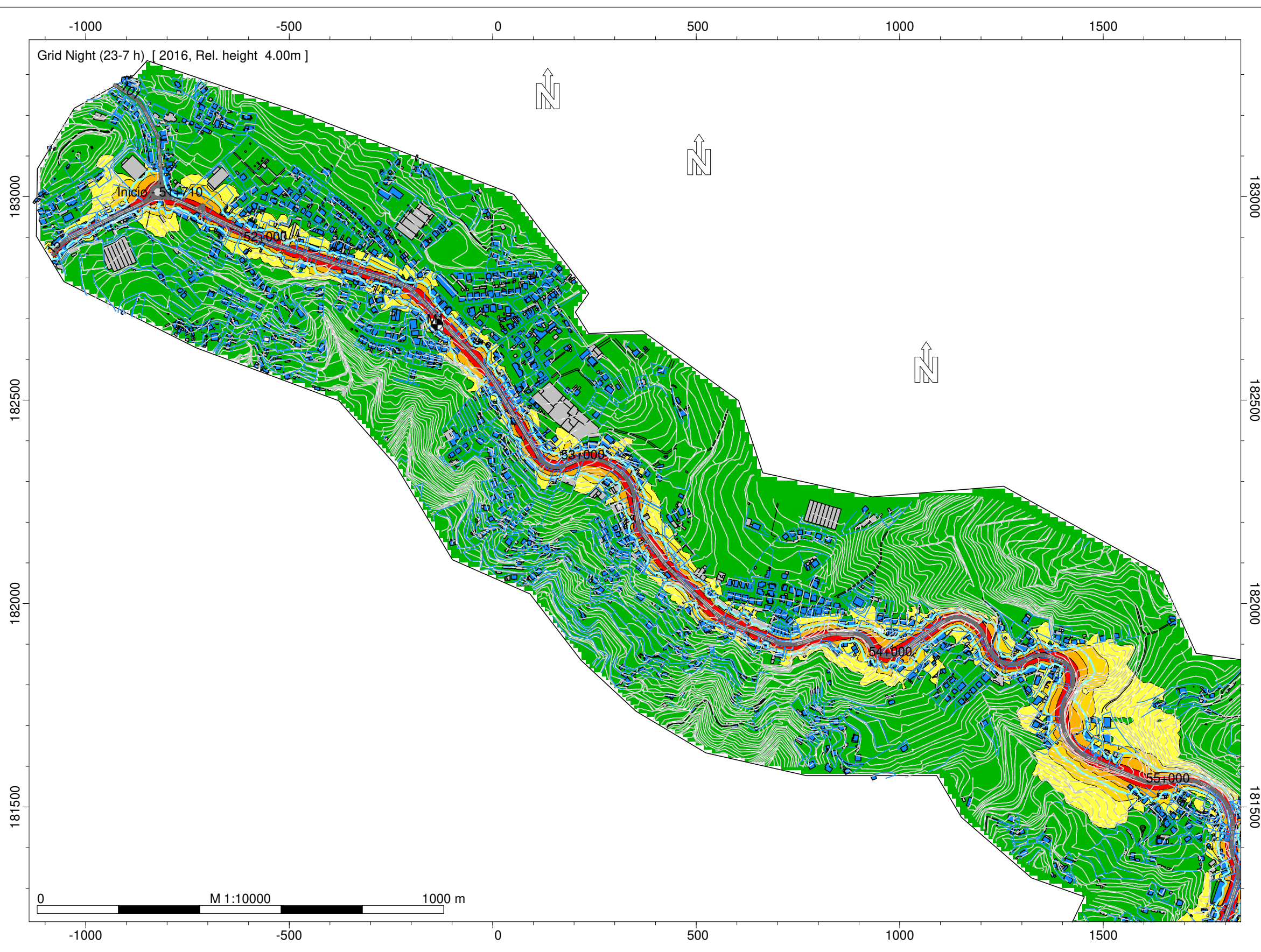


INFRAESTRUTURAS DE PORTUGAL
Mapas Estratégicos de Ruído - Ano 2016



- Legenda
- Isofonas Lden 63dB(A)
 - Ponto de Medição Acústica (Mx)
 - Edifício Habitado
 - Edifício Não Habitado
 - Rodovia

Infraestruturas de Portugal

EN 15 - Castanheira (EN15) - Penalta

Norma de Cálculo - XPS31-133
Indicador de Ruído : Ln (23h-07h)

Ano a que reportam os resultados:
2016

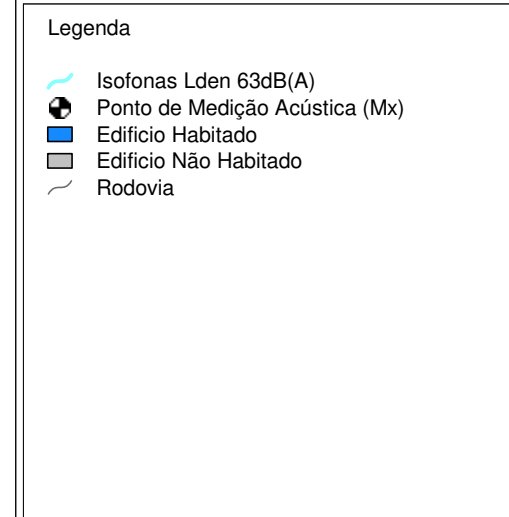
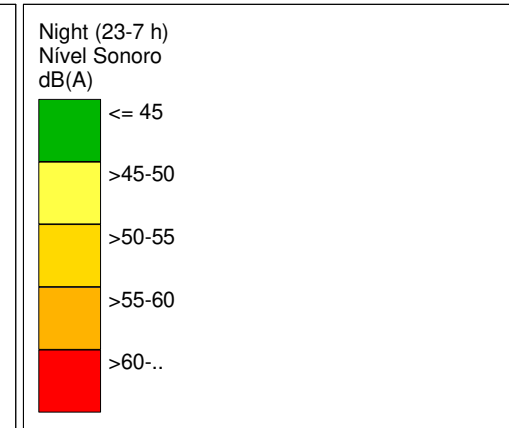
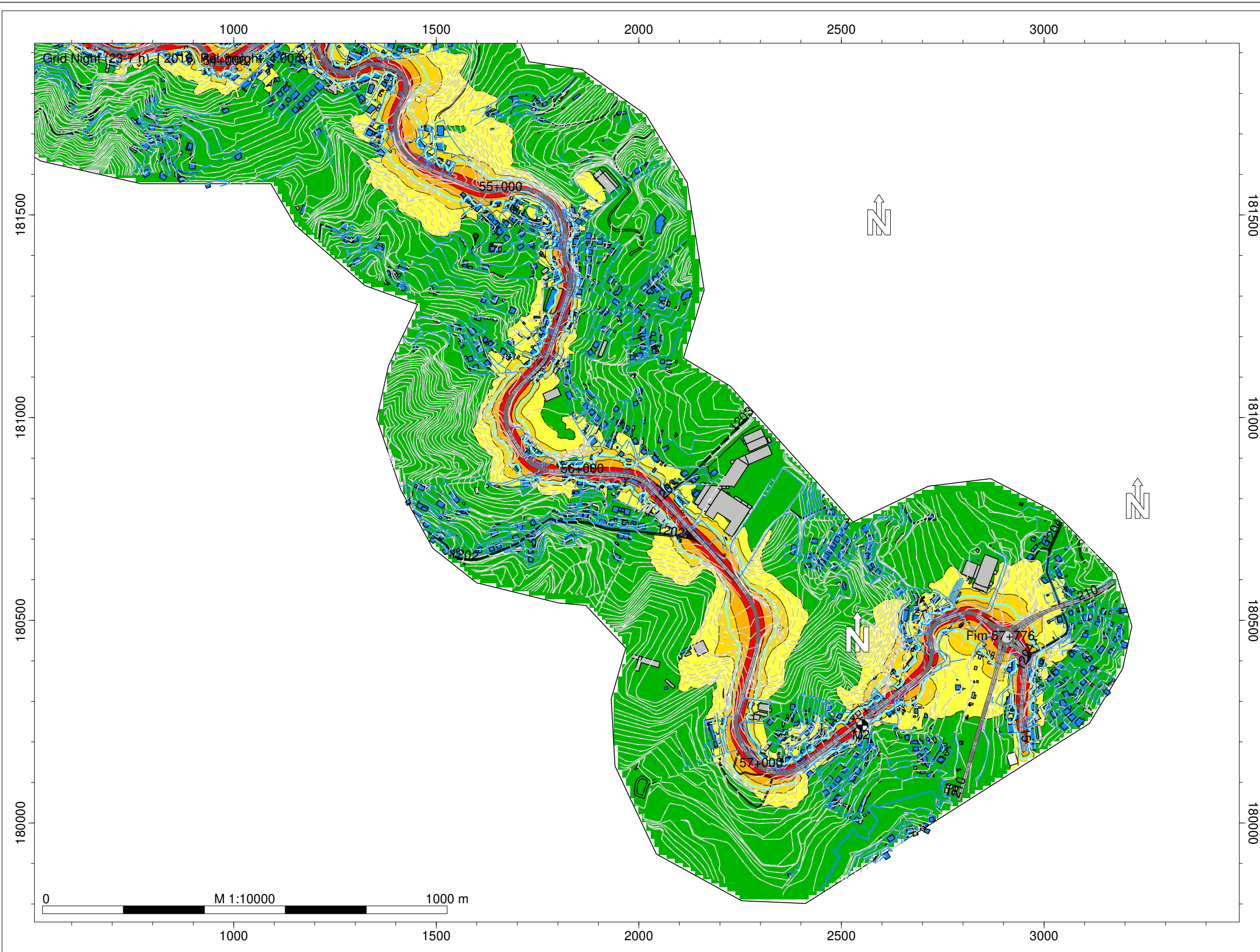
Altura de Cálculo: 4m

Malha de Cálculo: 10x10m
Nº de Reflexões: 1ª Ordem
Escala: 1/10.000

Fig. nº1B
Novembro 2018

Entidade Produtora: SLG - Sociedade Lusa de Geoengenharia, Lda
Entidade Proprietária : Infraestruturas de Portugal, S.A.
Data: 02/2018

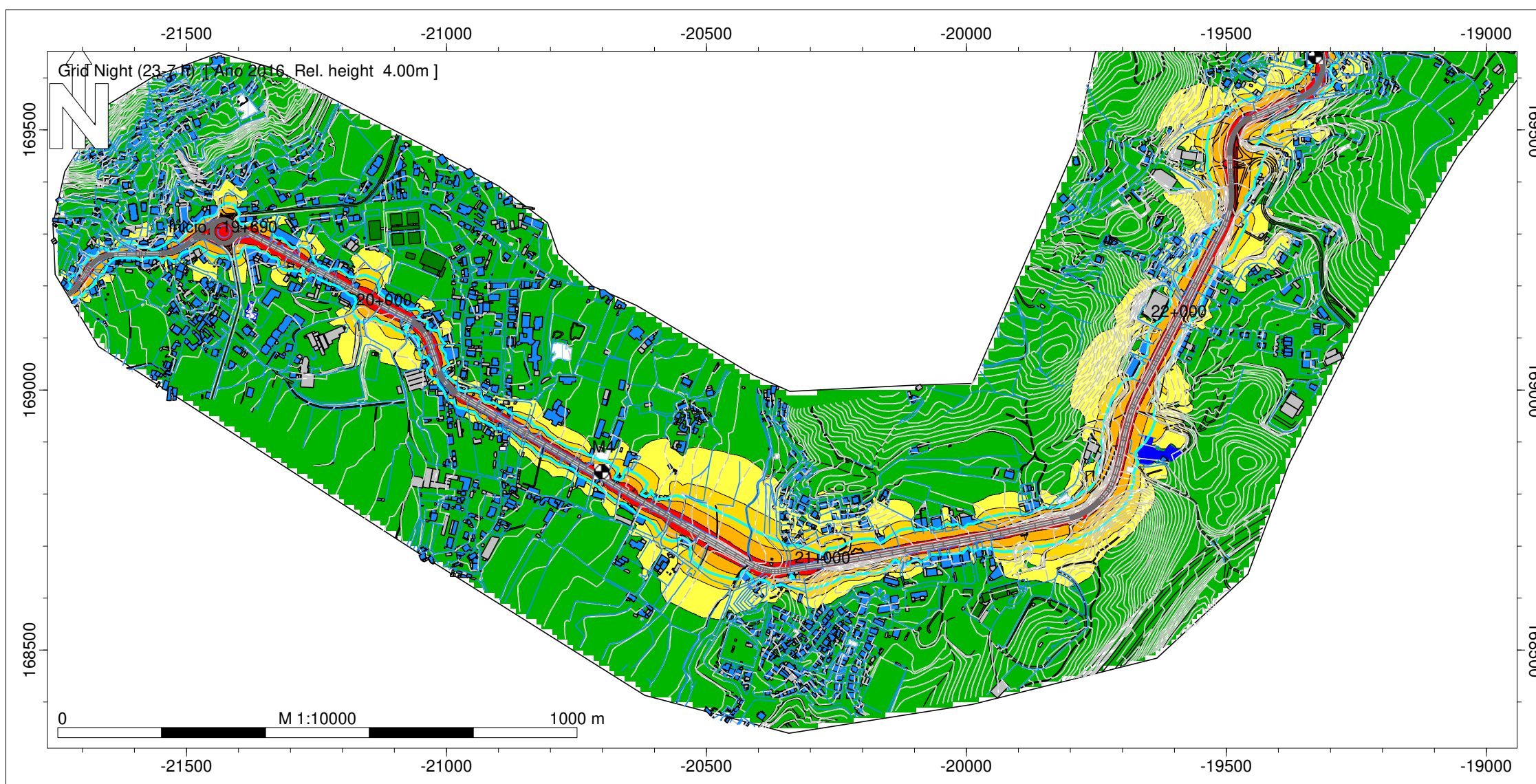
INFRAESTRUTURAS DE PORTUGAL
Mapas Estratégicos de Ruído - Ano 2016



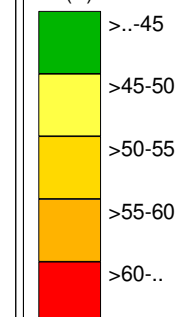
Infraestruturas de Portugal
EN 15 - Castanheira (EN15) - Penalta
Norma de Cálculo - XPS31-133
Indicador de Ruído : Ln (23h-07h)
Ano a que reportam os resultados: 2016
Altura de Cálculo: 4m
Malha de Cálculo: 10x10m
Nº de Reflexões: 1ª Ordem
Escala: 1/10.000
Fig. nº2B
Novembro 2018

Entidade Produtora: SLG - Sociedade Lusa de Geoengenharia, Lda
Entidade Proprietária : Infraestruturas de Portugal, S.A.
Data: 02/2018

INFRAESTRUTURAS DE PORTUGAL
Mapas Estratégicos de Ruído - Ano 2016



Night (23-7 h)
Level
dB(A)



Legenda

- Isofonas Ln 53dB(A)
- Ponto de Medição Acústica (Mx)
- Edifício Habitado
- Edifício Não Habitado
- Edifício Escolar
- Edifício de Saúde
- Rodovia

Infraestruturas de Portugal

EN 15 - Baltar (ER 319) - Penafiel Sul

Norma de Cálculo - XPS31-133
Indicador de Ruído : Ln (23h-07h)

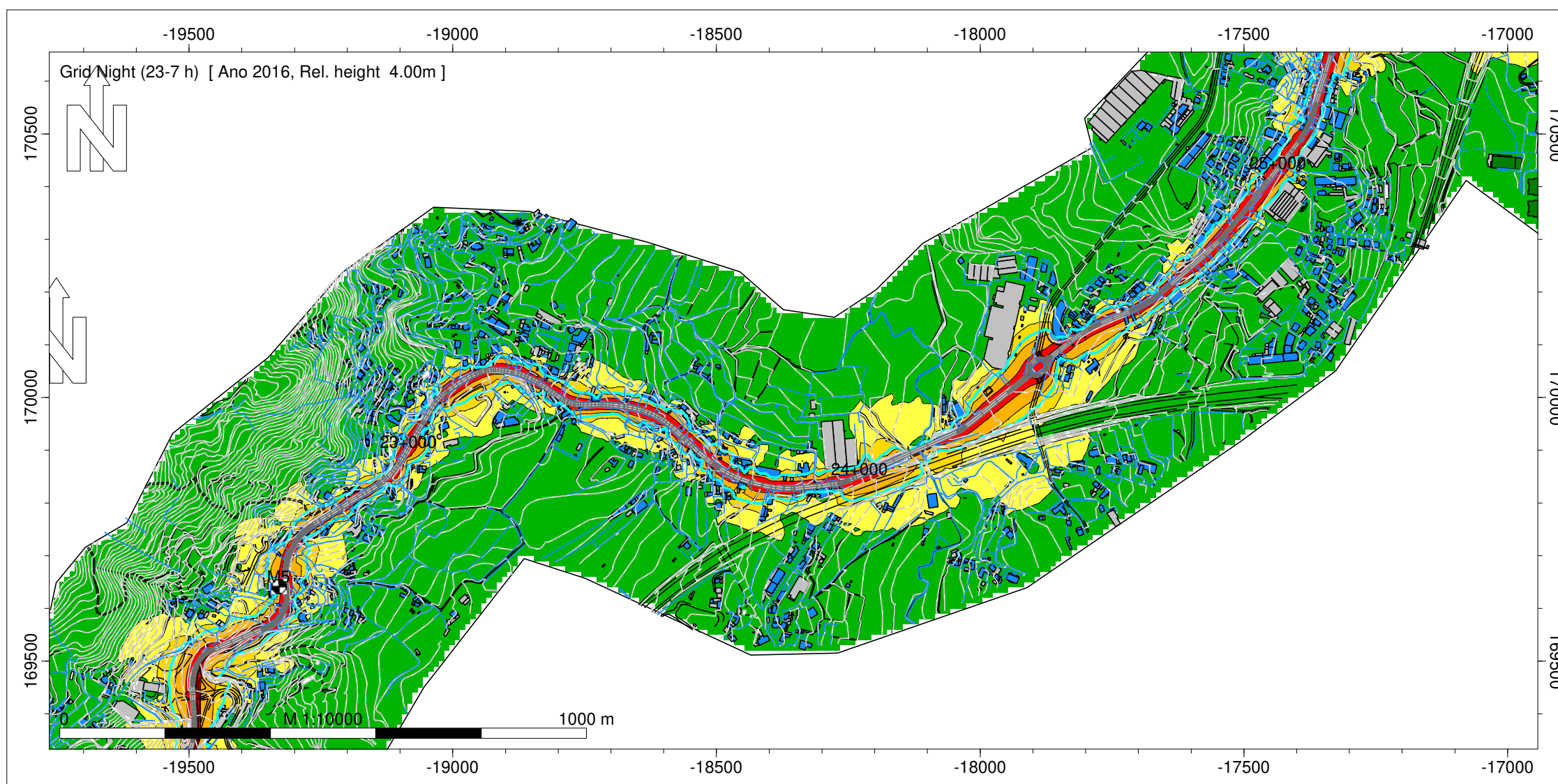
Ano a que reportam os resultados:
2016
Altura de Cálculo: 4m

Malha de Cálculo: 10x10m
Nº de Reflexões: 1ª Ordem
Escala: 1/10.000

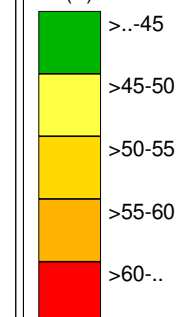
Fig. nº3B
Novembro 2018

Entidade Produtora: SLG - Sociedade Lusa de Geoengenharia, Lda
Entidade Proprietária : Infraestruturas de Portugal, S.A.
Data: 02/2018

INFRAESTRUTURAS DE PORTUGAL
Mapas Estratégicos de Ruído - Ano 2016



Night (23-7 h)
Level
dB(A)



Legenda

- Isofonas Ln 53dB(A)
- Ponto de Medição Acústica (Mx)
- Edifício Habitado
- Edifício Não Habitado
- Edifício Escolar
- Edifício de Saúde
- Rodovia

Infraestruturas de Portugal

EN 15 - Baltar (ER 319) - Penafiel Sul

Norma de Cálculo - XPS31-133
Indicador de Ruído : Ln (23h-07h)

Ano a que reportam os resultados:
2016

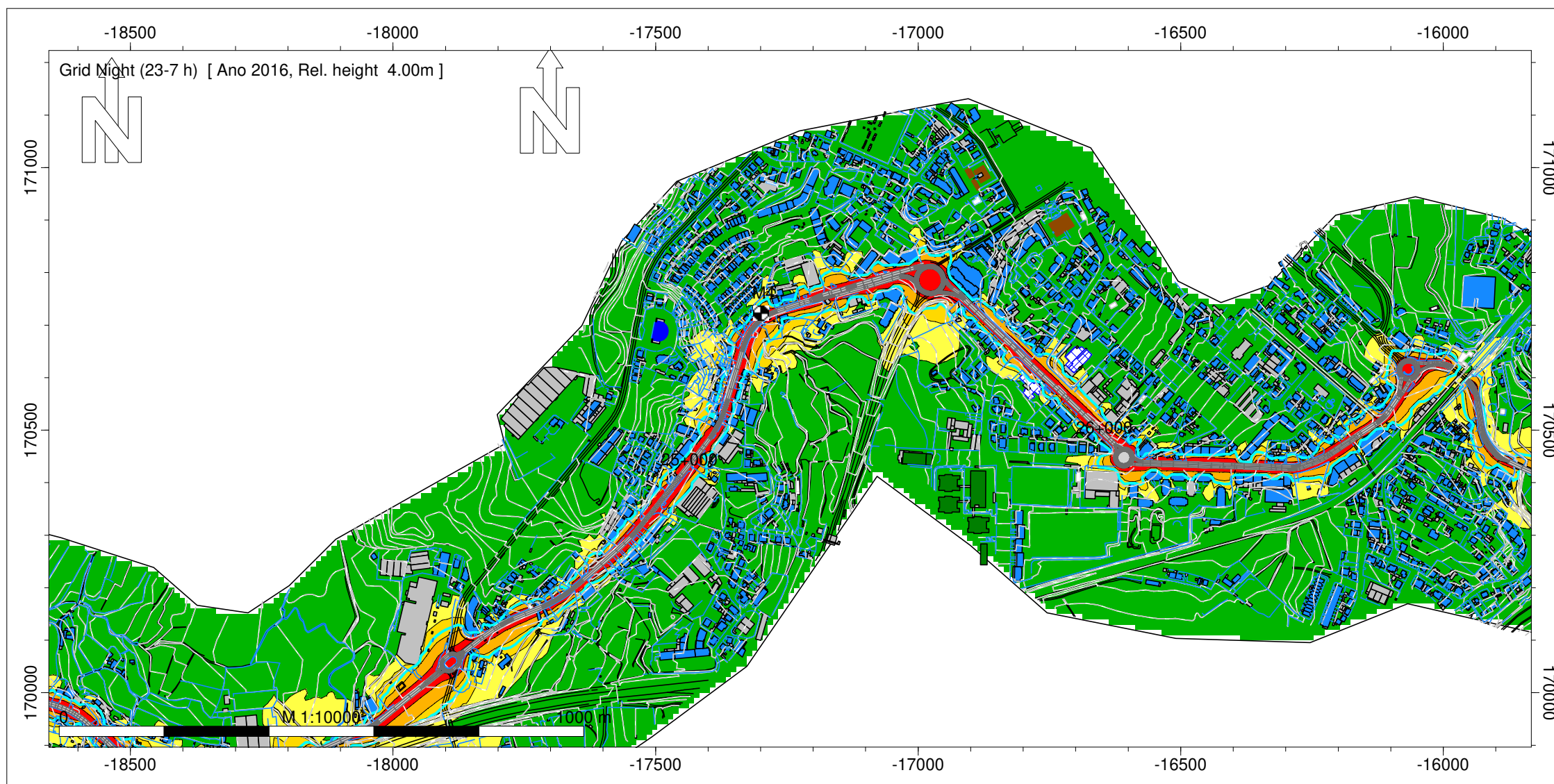
Altura de Cálculo: 4m

Malha de Cálculo: 10x10m
Nº de Reflexões: 1ª Ordem
Escala: 1/10.000

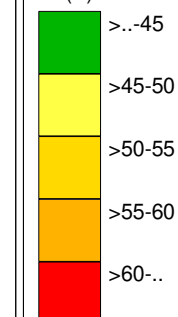
Fig. nº4B
Novembro 2018

Entidade Produtora: SLG - Sociedade Lusa de Geoengenharia, Lda
Entidade Proprietária : Infraestruturas de Portugal, S.A.
Data: 02/2018

INFRAESTRUTURAS DE PORTUGAL
Mapas Estratégicos de Ruído - Ano 2016



Night (23-7 h)
Level
dB(A)



Legenda

- Isofonas Ln 53dB(A)
- Ponto de Medição Acústica (Mx)
- Edifício Habitado
- Edifício Não Habitado
- Edifício Escolar
- Edifício de Saúde
- Rodovia

Infraestruturas de Portugal

EN 15 - Baltar (ER 319) - Penafiel Sul

Norma de Cálculo - XPS31-133
Indicador de Ruído : Ln (23h-07h)

Ano a que reportam os resultados:
2016

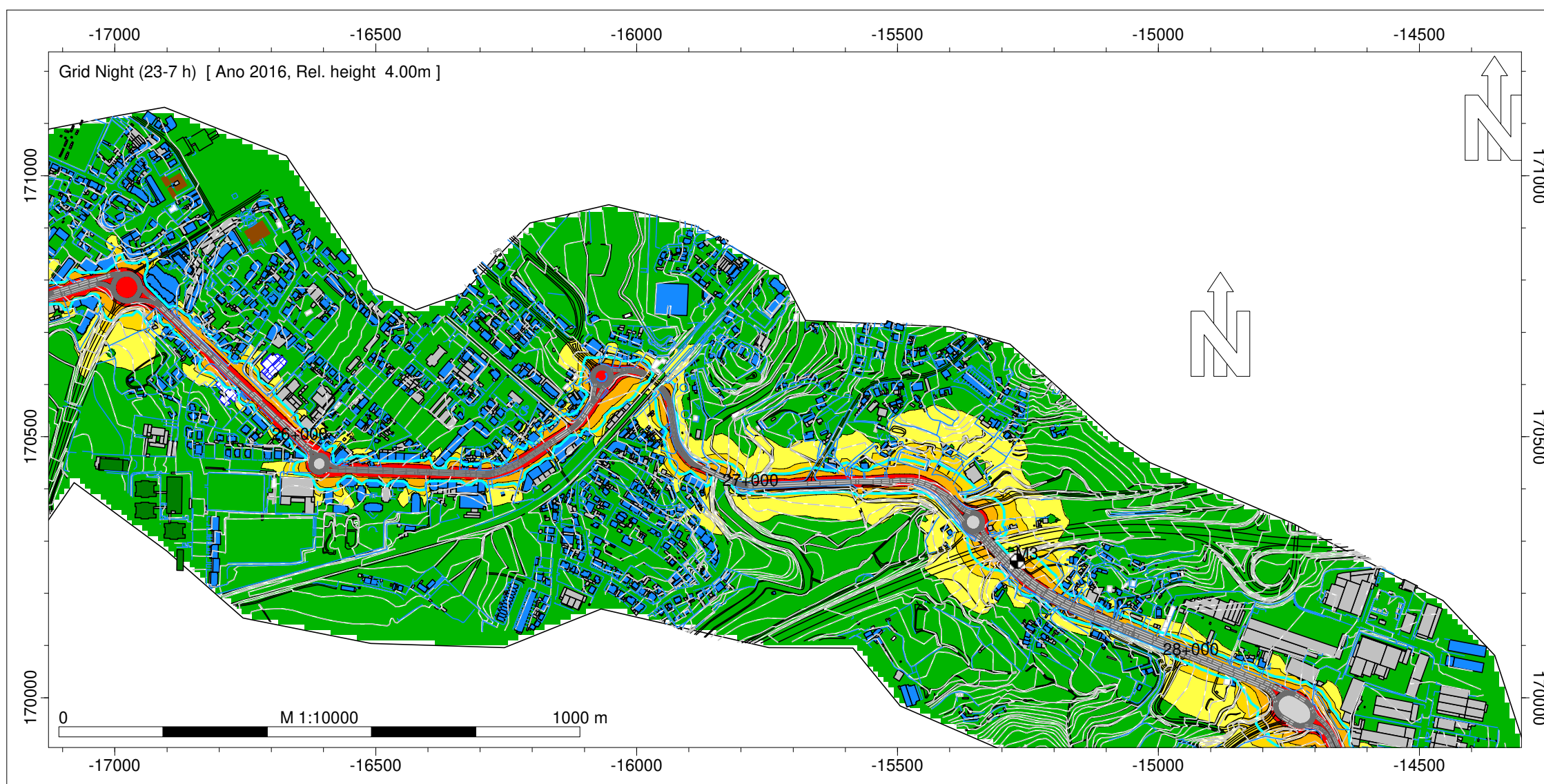
Altura de Cálculo: 4m

Malha de Cálculo: 10x10m
Nº de Reflexões: 1ª Ordem
Escala: 1/10.000

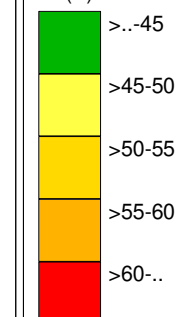
Fig. nº5B
Novembro 2018

Entidade Produtora: SLG - Sociedade Lusa de Geoengenharia, Lda
Entidade Proprietária : Infraestruturas de Portugal, S.A.
Data: 02/2018

INFRAESTRUTURAS DE PORTUGAL
Mapas Estratégicos de Ruído - Ano 2016



Night (23-7 h)
Level
dB(A)



Legenda

- Isofonas Ln 53dB(A)
- Ponto de Medição Acústica (Mx)
- Edifício Habitado
- Edifício Não Habitado
- Edifício Escolar
- Edifício de Saúde
- Rodovia

Infraestruturas de Portugal

EN 15 - Baltar (ER 319) - Penafiel Sul

Norma de Cálculo - XPS31-133
Indicador de Ruído : Ln (23h-07h)

Ano a que reportam os resultados:
2016

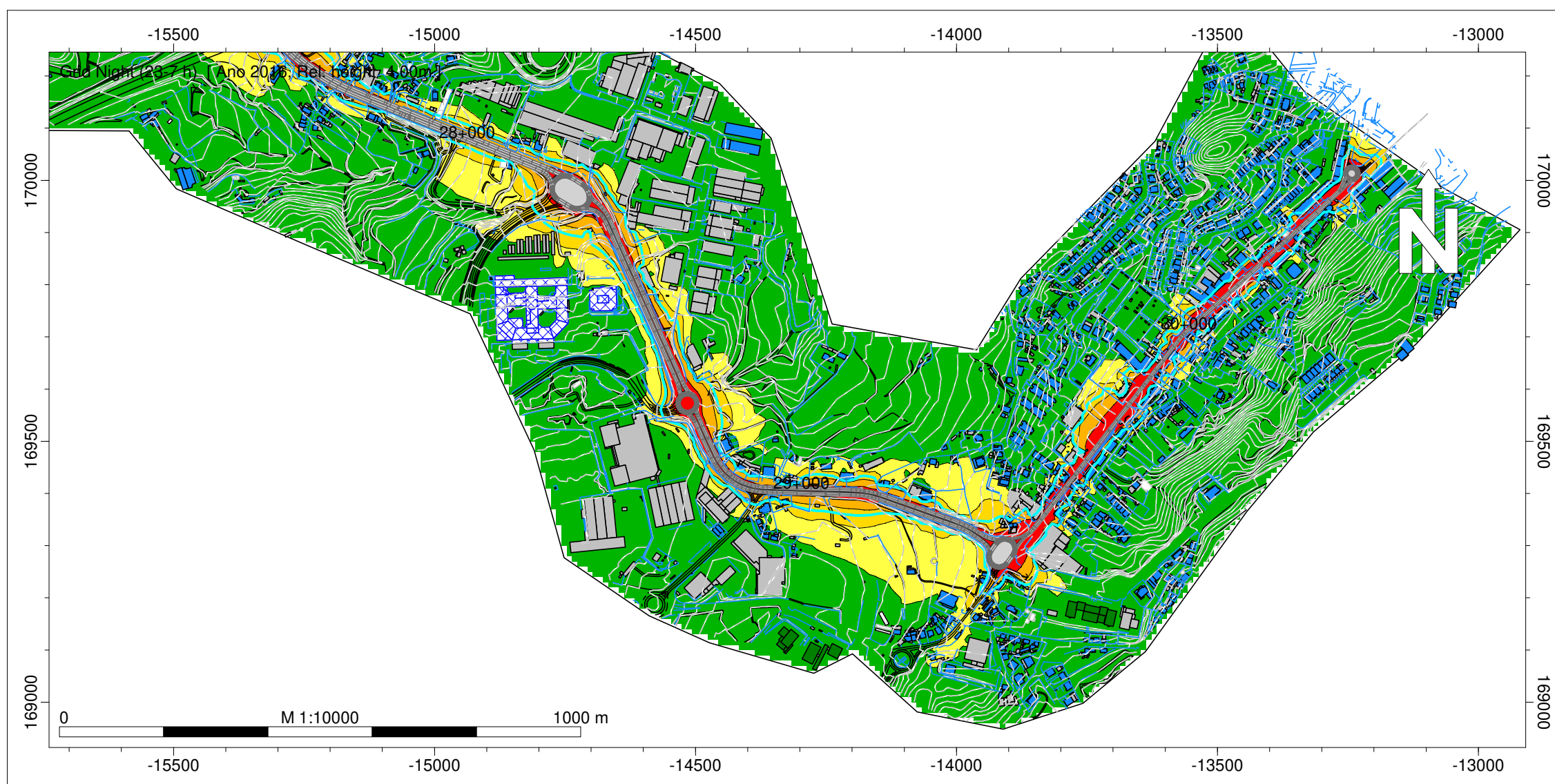
Altura de Cálculo: 4m

Malha de Cálculo: 10x10m
Nº de Reflexões: 1ª Ordem
Escala: 1/10.000

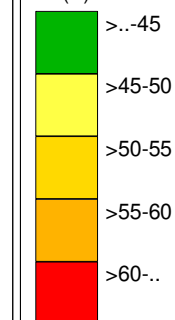
Fig. nº6B
Novembro 2018

Entidade Produtora: SLG - Sociedade Lusa de Geoengenharia, Lda
Entidade Proprietária : Infraestruturas de Portugal, S.A.
Data: 02/2018

INFRAESTRUTURAS DE PORTUGAL
Mapas Estratégicos de Ruído - Ano 2016



Night (23-7 h)
Level
dB(A)



Legenda

- Isofonas Ln 53dB(A)
- Ponto de Medição Acústica (Mx)
- Edifício Habitado
- Edifício Não Habitado
- Edifício Escolar
- Edifício de Saúde
- Rodovia

Infraestruturas de Portugal

EN 15 - Baltar (ER 319) - Penafiel Sul

Norma de Cálculo - XPS31-133
Indicador de Ruído : Ln (23h-07h)

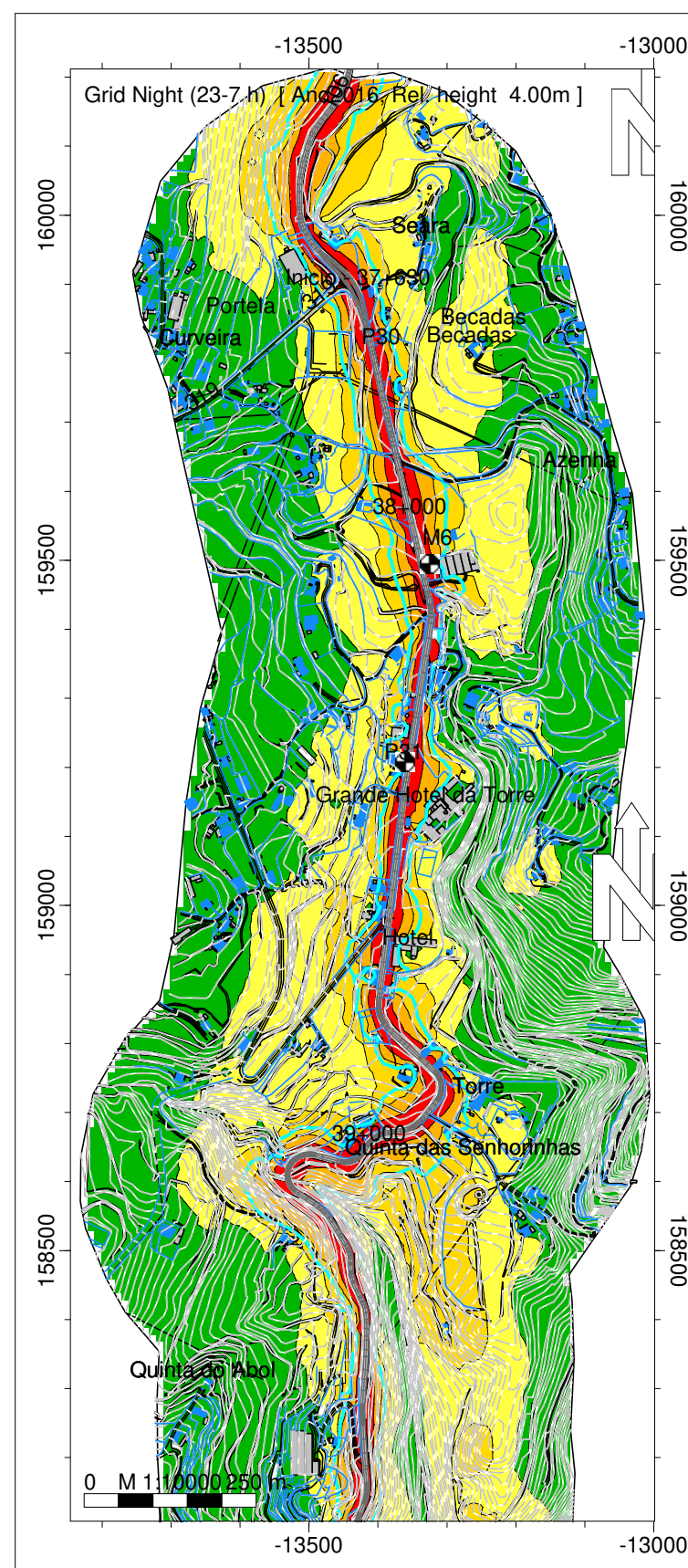
Ano a que reportam os resultados:
2016

Altura de Cálculo: 4m

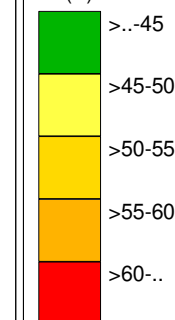
Malha de Cálculo: 10x10m
Nº de Reflexões: 1ª Ordem
Escala: 1/10.000

Fig. nº7B
Novembro 2018

Entidade Produtora: SLG - Sociedade Lusa de Geoengenharia, Lda
Entidade Proprietária : Infraestruturas de Portugal, S.A.
Data: 02/2018



Night (23-7 h)
Nível
dB(A)



Legenda

- Isofonas Ln 53dB(A)
- Ponto de Medição Acústica (Mx)
- Edifício Habitado
- Edifício Não Habitado
- Rodovia

Infraestruturas de Portugal

EN 106 - Jagueiros (ER319) - Entre-
os-Rios (ER108)

Norma de Cálculo - XPS31-133
Indicador de Ruído : Ln (23h-07h)

Ano a que reportam os resultados:
2016

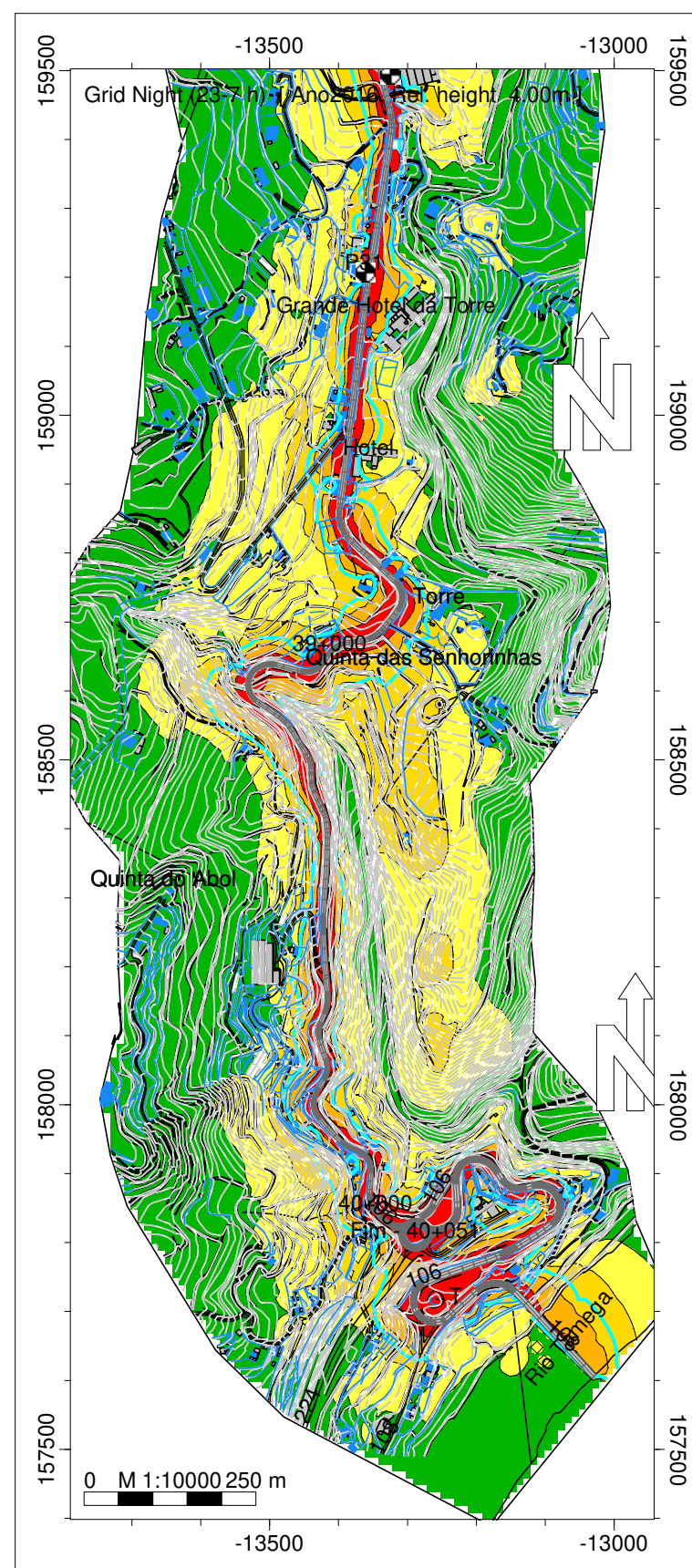
Altura de Cálculo: 4m

Malha de Cálculo: 10x10m
Nº de Reflexões: 1ª Ordem
Escala: 1/10.000

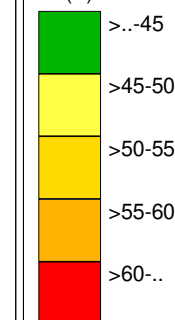
Fig. nº8B
Novembro 2018

Entidade Produtora: SLG - Sociedade Lusa
de Geoengenharia, Lda
Entidade Proprietária : Infraestruturas de
Portugal, S.A.
Data: 02/2018

INFRAESTRUTURAS DE PORTUGAL
Mapas Estratégicos de Ruído - Ano 2016



Night (23-7 h)
Nivel
dB(A)



Legenda

- Isofonas Ln 53dB(A)
- Ponto de Medição Acústica (Mx)
- Edifício Habitado
- Edifício Não Habitado
- Rodovia

Infraestruturas de Portugal

EN 106 - Jagueiros (ER319) - Entre-os-Rios (ER108)

Norma de Cálculo - XPS31-133
Indicador de Ruído : Ln (23h-07h)

Ano a que reportam os resultados:
2016

Altura de Cálculo: 4m

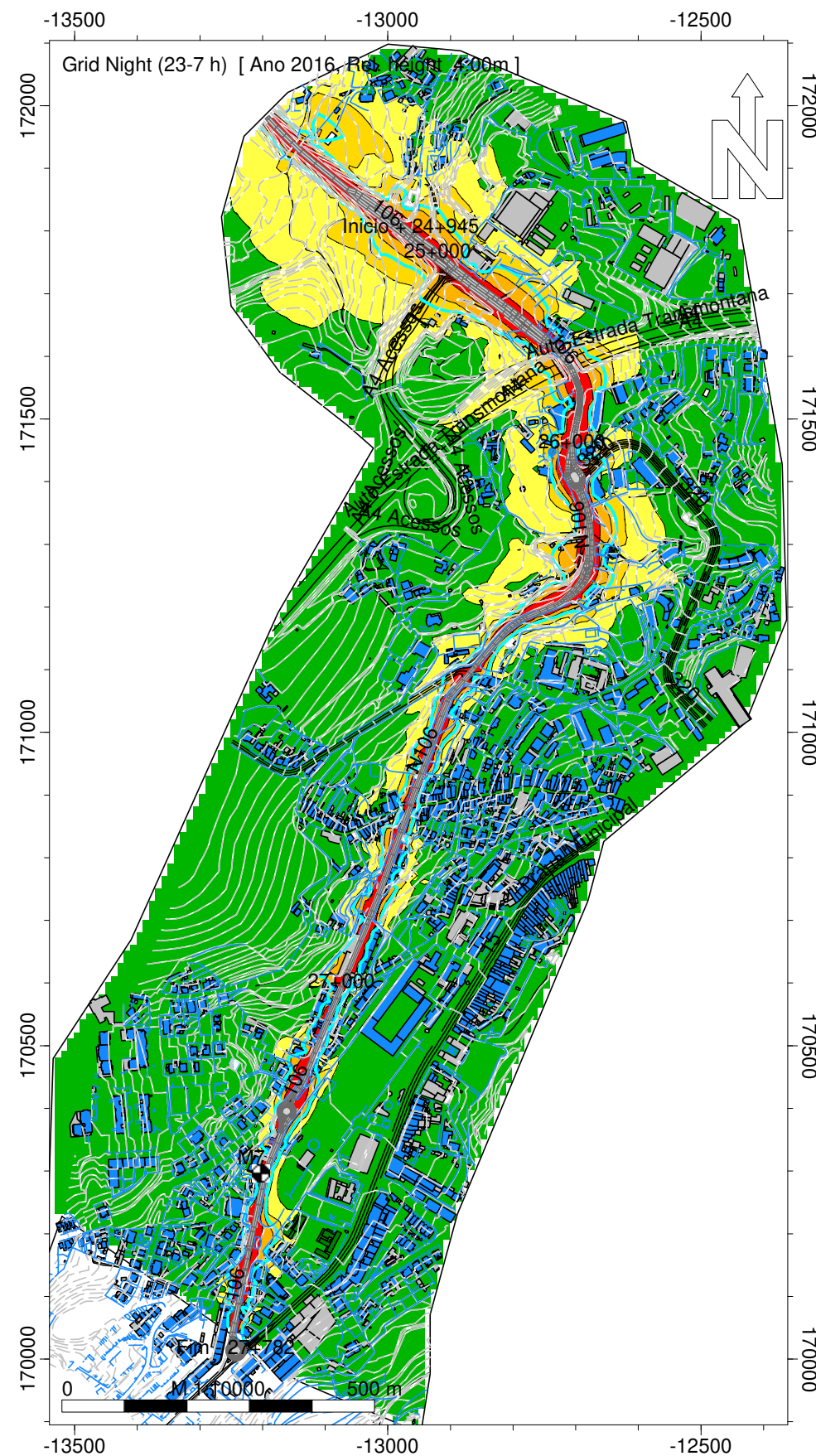
Malha de Cálculo: 10x10m
Nº de Reflexões: 1ª Ordem
Escala: 1/10.000

Fig. nº9B
Novembro 2018

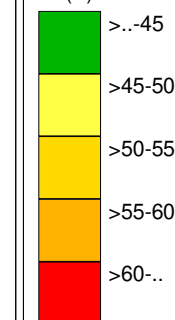
Entidade Produtora: SLG - Sociedade Lusa de Geoengenharia, Lda
Entidade Proprietária : Infraestruturas de Portugal, S.A.
Data: 02/2018

INFRAESTRUTURAS DE PORTUGAL

Mapas Estratégicos de Ruído - Ano 2016



Night (23-7 h)
Nível
dB(A)



Legenda

- Isofonas Ln 53dB(A)
- Ponto de Medição Acústica (Mx)
- Edifício Habitado
- Edifício Não Habitado
- Edifício Escolar
- Rodovia

Infraestruturas de Portugal

EN 106 - Penafiel Norte (IP4) -
Penfiel Sul (EN15)

Norma de Cálculo - XPS31-133
Indicador de Ruído : Ln (23h-07h)

Ano a que reportam os resultados:
2016

Altura de Cálculo: 4m

Malha de Cálculo: 10x10m
Nº de Reflexões: 1ª Ordem
Escala: 1/10.000

Fig. nº10B
Novembro 2018

Entidade Produtora: SLG - Sociedade Lusa
de Geoengenharia, Lda
Entidade Proprietária : Infraestruturas de
Portugal, S.A.
Data: 02/2018