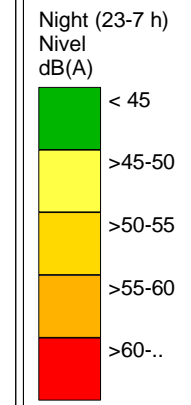
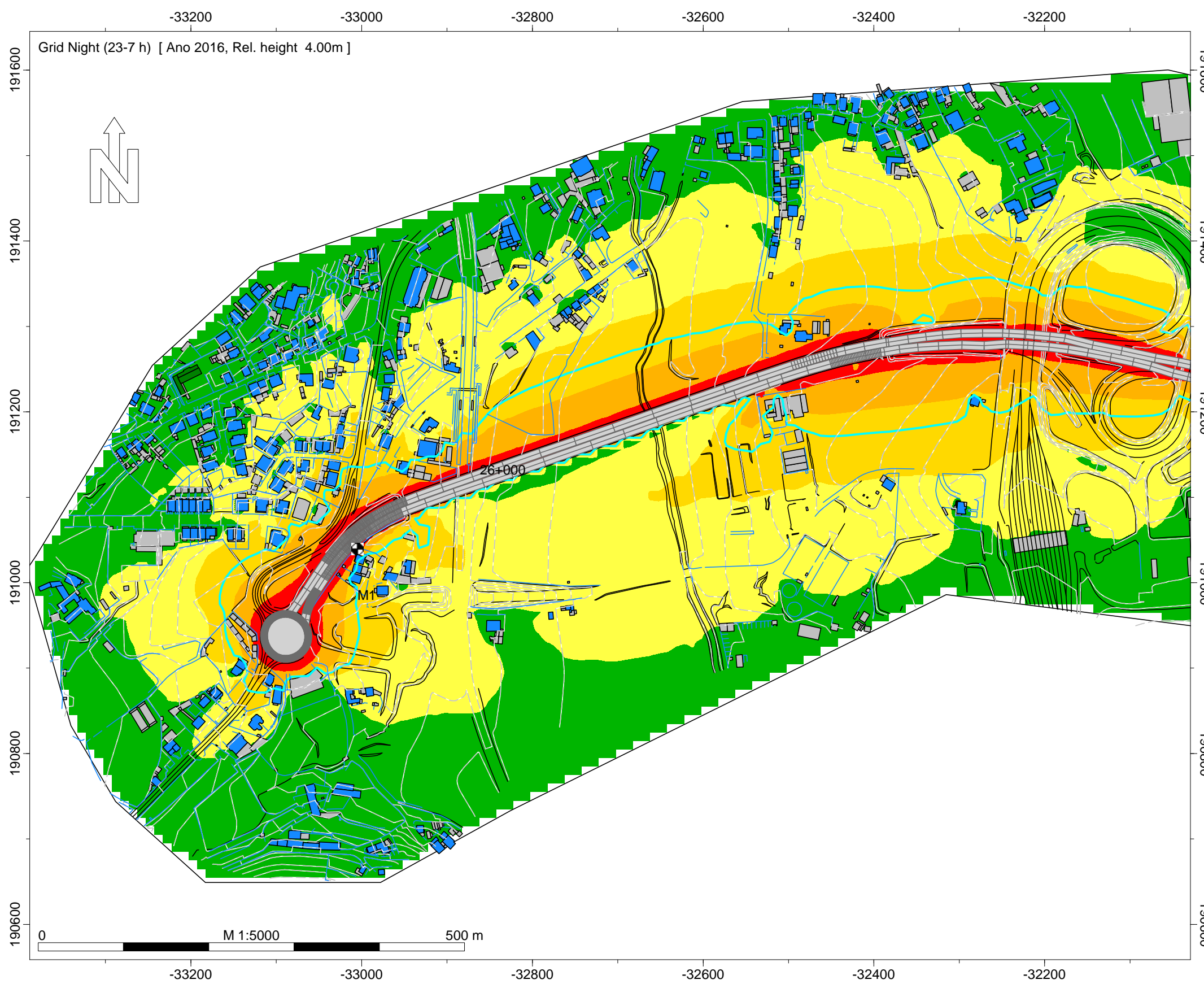


INFRAESTRUTURAS DE PORTUGAL
Mapas Estratégicos de Ruído - Ano 2016



- Legenda
- Isofonas Lden 63dB(A)
 - Ponto de Medição Acústica (Mx)
 - Edifício Habitado
 - Edifício Não Habitado
 - Edifício Escolar
 - Edifício de Saúde
 - Rodovia

Infraestruturas de Portugal

EN 14 - Variante Nascente de Famalicão

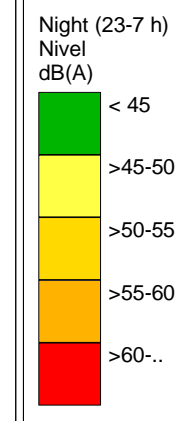
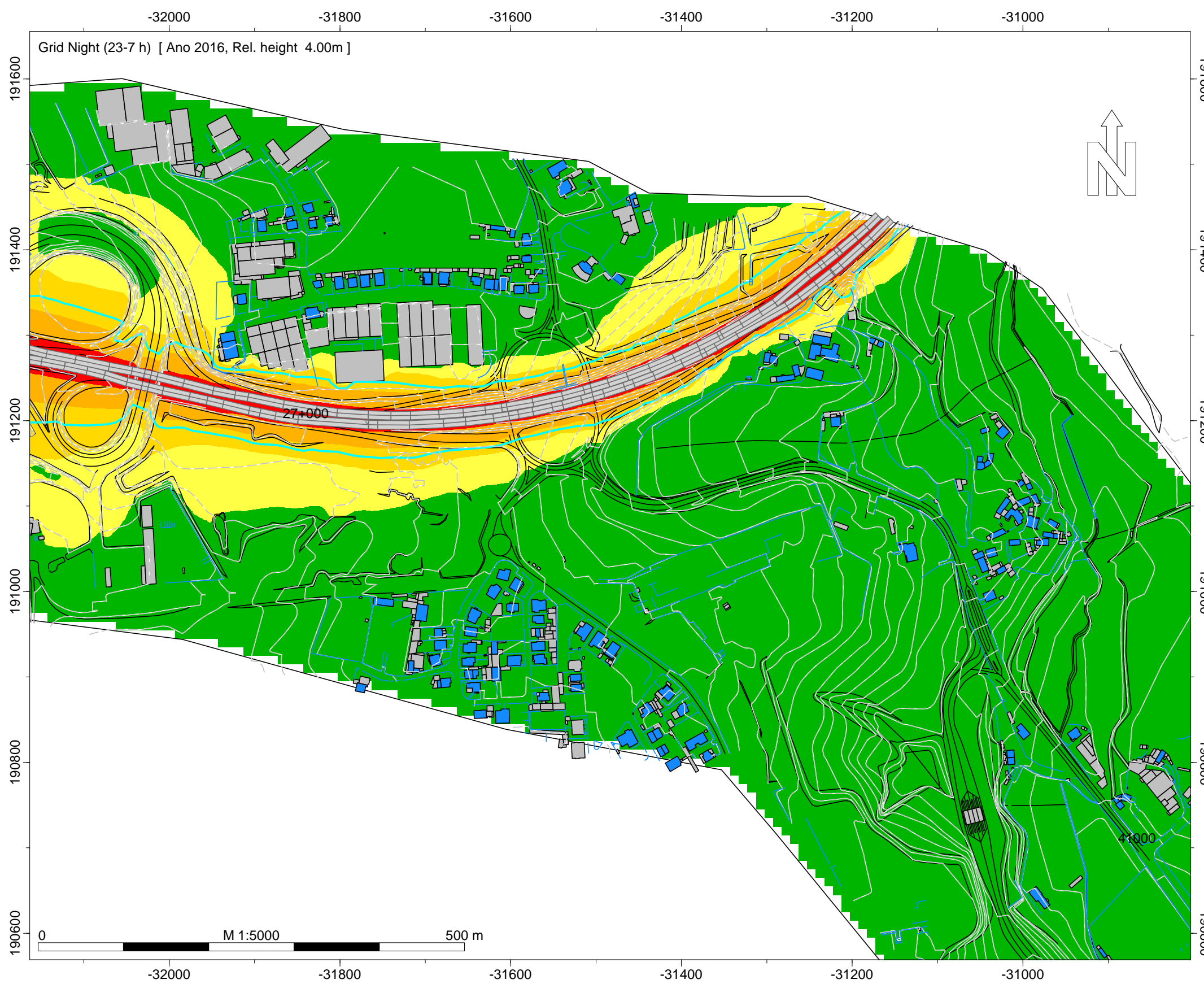
Norma de Cálculo - XPS31-133
Indicador de Ruído : Ln (23h-07h)

Ano a que reportam os resultados:
2016
Altura de Cálculo: 4m

Malha de Cálculo: 10x10m
Nº de Reflexões: 1ª Ordem
Escala: 1/5.000

Fig. nº1B
Dezembro 2018

INFRAESTRUTURAS DE PORTUGAL
Mapas Estratégicos de Ruído - Ano 2016



- Legenda
- Isofonas Lden 63dB(A)
 - Ponto de Medição Acústica (Mx)
 - Edifício Habitado
 - Edifício Não Habitado
 - Edifício Escolar
 - Edifício de Saúde
 - Rodovia

Infraestruturas de Portugal

EN 14 - Variante Nascente de Famalicão

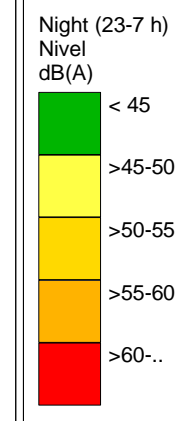
Norma de Cálculo - XPS31-133
Indicador de Ruído : Ln (23h-07h)

Ano a que reportam os resultados:
2016
Altura de Cálculo: 4m

Malha de Cálculo: 10x10m
Nº de Reflexões: 1ª Ordem
Escala: 1/5.000

Fig. nº2B
Dezembro 2018

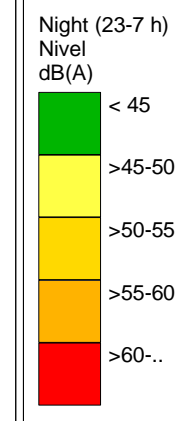
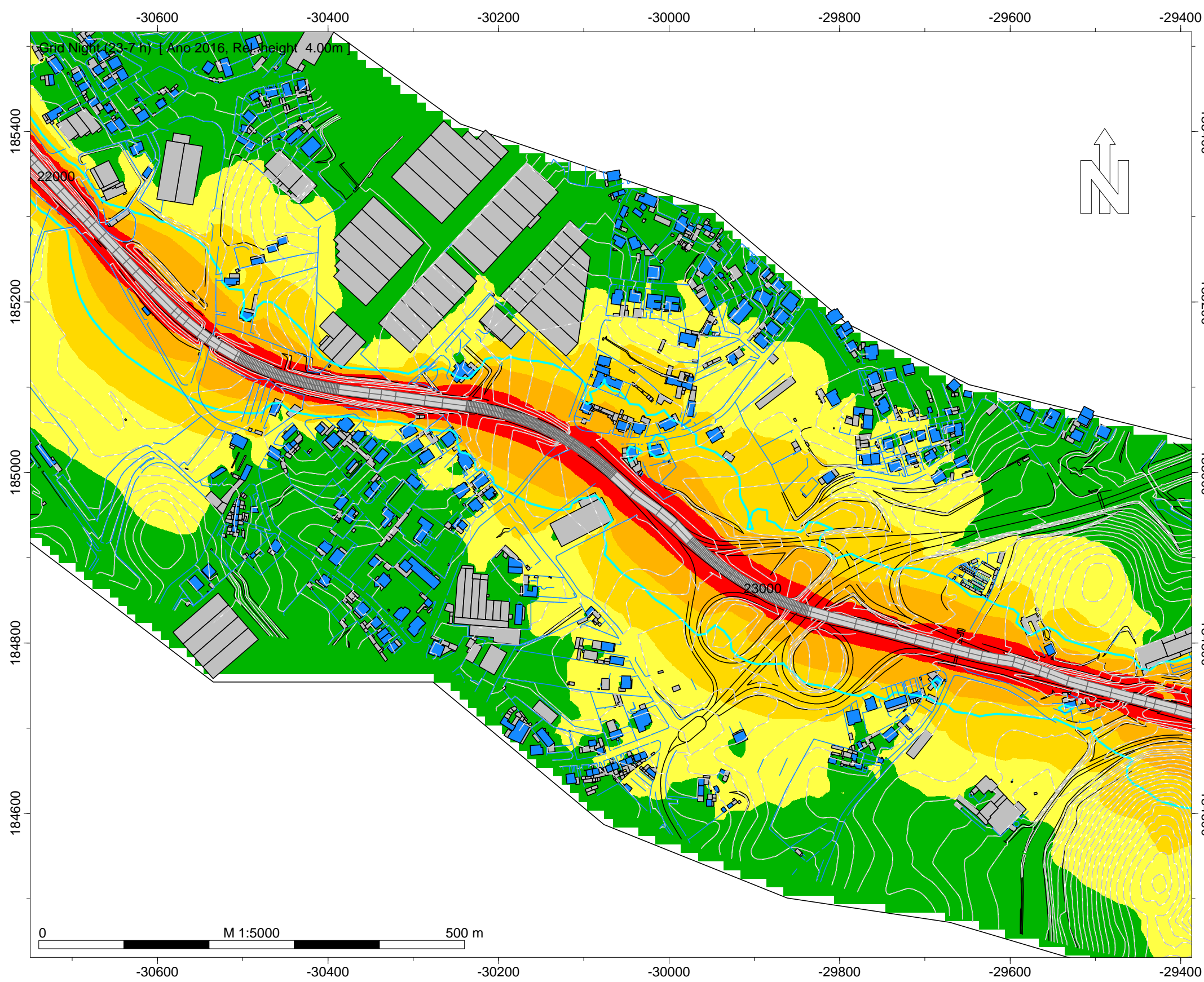
INFRAESTRUTURAS DE PORTUGAL
Mapas Estratégicos de Ruído - Ano 2016



- Legenda
- Isofonas Lden 63dB(A)
 - Ponto de Medição Acústica (Mx)
 - Edifício Habitado
 - Edifício Não Habitado
 - Edifício Escolar
 - Edifício de Saúde
 - Rodovia

Infraestruturas de Portugal
EN 104 - Evosa - Outeiro Sul
Norma de Cálculo - XPS31-133
Indicador de Ruído : Ln (23h-07h)
Ano a que reportam os resultados:
2016
Altura de Cálculo: 4m
Malha de Cálculo: 10x10m
Nº de Reflexões: 1ª Ordem
Escala: 1/5.000
Fig. nº3B
Dezembro 2018

INFRAESTRUTURAS DE PORTUGAL
Mapas Estratégicos de Ruído - Ano 2016



- Legenda
- Isofonas Lden 63dB(A)
 - Ponto de Medição Acústica (Mx)
 - Edifício Habitado
 - Edifício Não Habitado
 - Edifício Escolar
 - Edifício de Saúde
 - Rodovia

Infraestruturas de Portugal

EN 104 - Evosa - Outeiro Sul

Norma de Cálculo - XPS31-133
Indicador de Ruído : Ln (23h-07h)

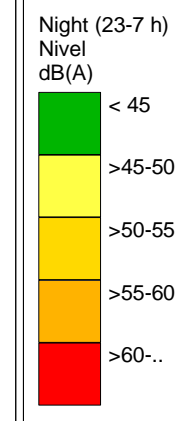
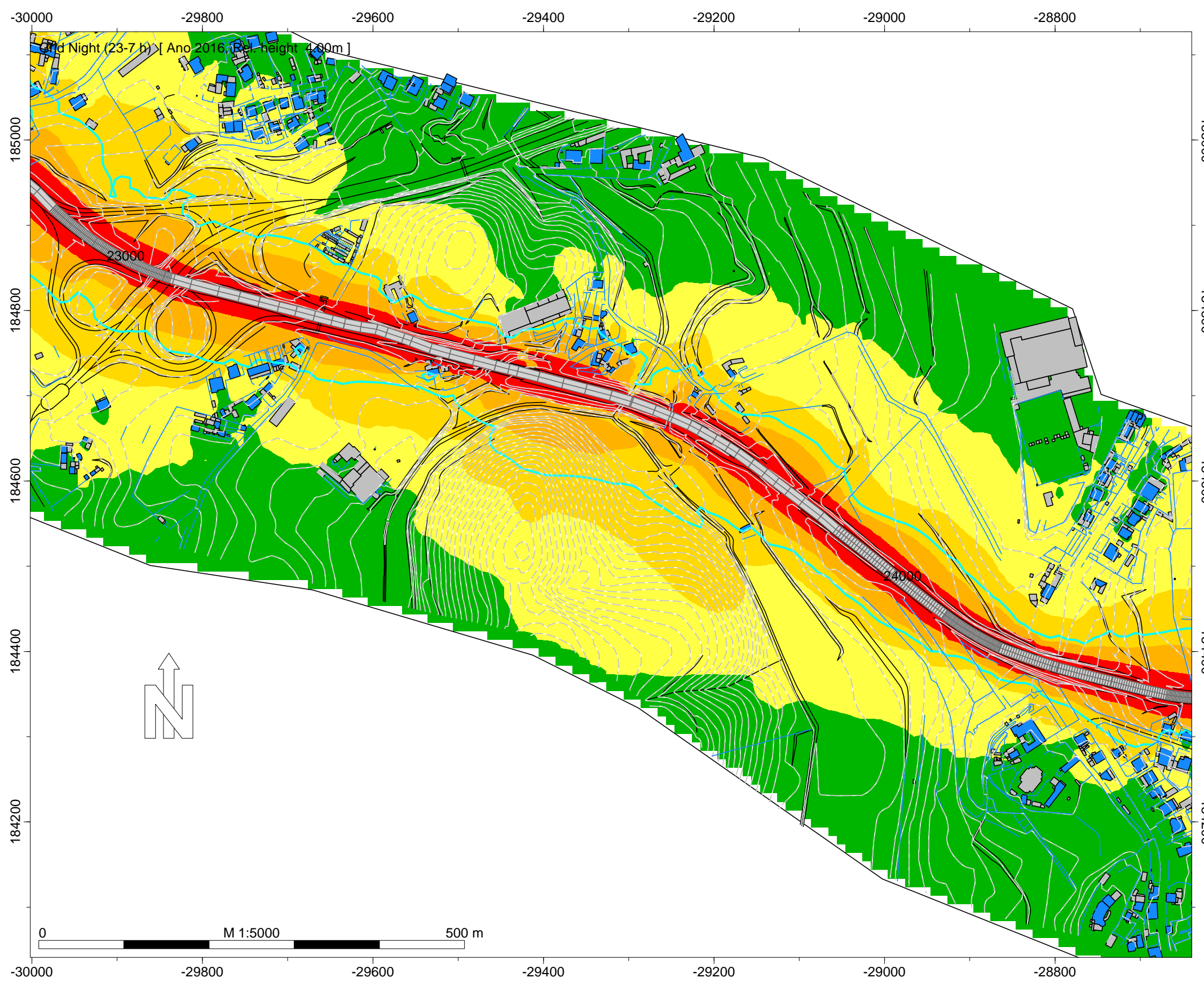
Ano a que reportam os resultados:
2016

Altura de Cálculo: 4m

Malha de Cálculo: 10x10m
Nº de Reflexões: 1ª Ordem
Escala: 1/5.000

Fig. nº4B
Dezembro 2018

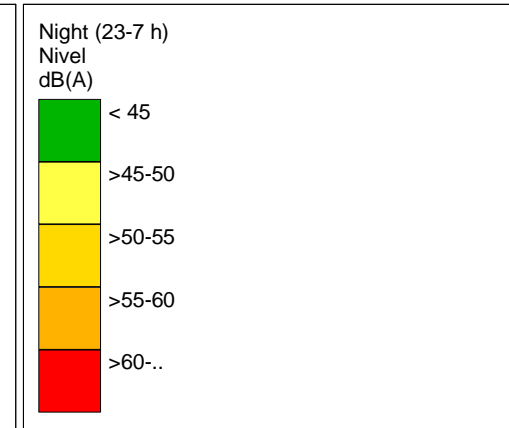
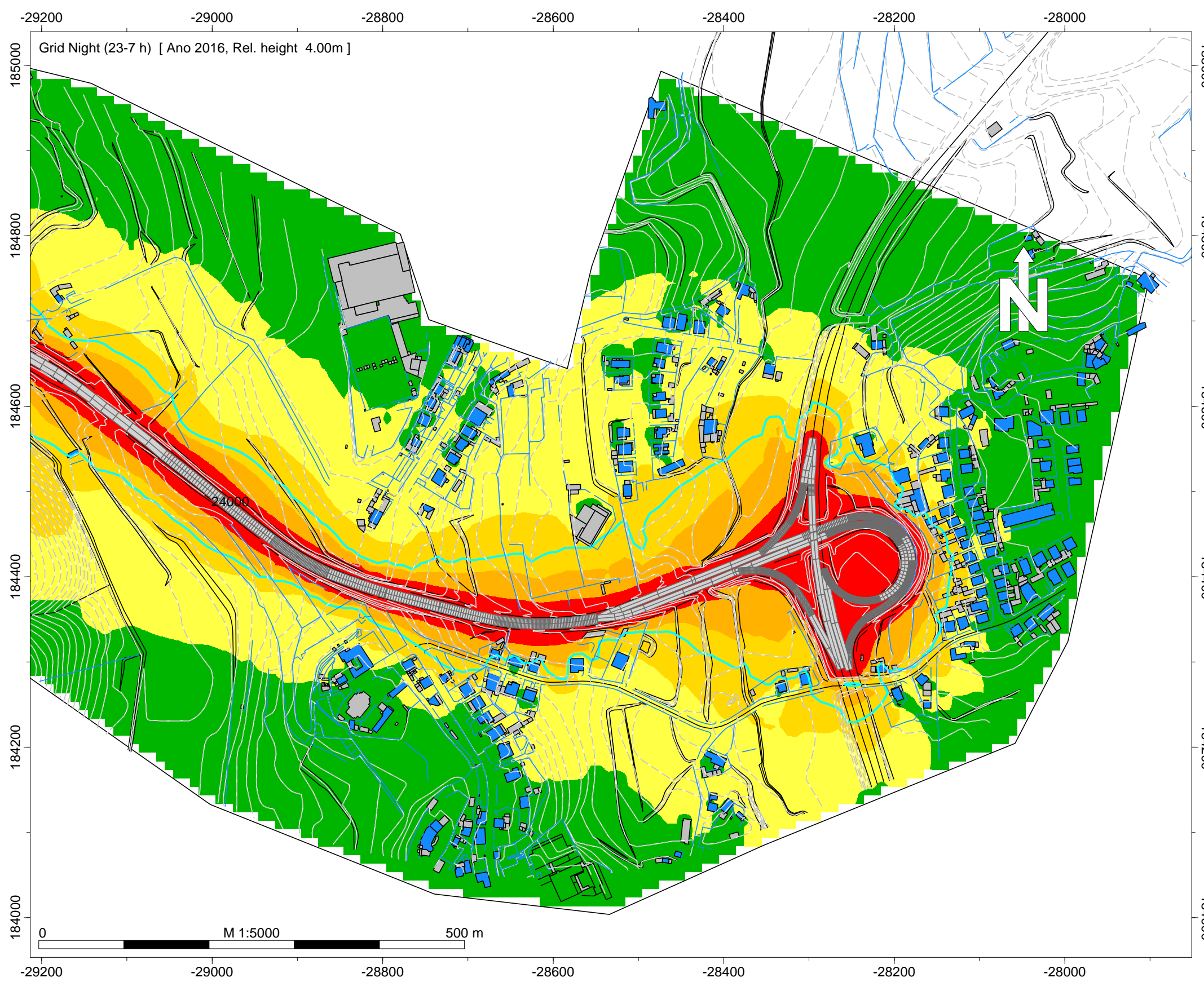
INFRAESTRUTURAS DE PORTUGAL
Mapas Estratégicos de Ruído - Ano 2016



- Legenda
- Isofonas Lden 63dB(A)
 - Ponto de Medição Acústica (Mx)
 - Edifício Habitado
 - Edifício Não Habitado
 - Edifício Escolar
 - Edifício de Saúde
 - Rodovia

Infraestruturas de Portugal
EN 104 - Evosa - Outeiro Sul
Norma de Cálculo - XPS31-133
Indicador de Ruído : Ln (23h-07h)
Ano a que reportam os resultados:
2016
Altura de Cálculo: 4m
Malha de Cálculo: 10x10m
Nº de Reflexões: 1ª Ordem
Escala: 1/5.000
Fig. nº5B
Dezembro 2018

INFRAESTRUTURAS DE PORTUGAL
Mapas Estratégicos de Ruído - Ano 2016



- Legenda
- Isofonas Lden 63dB(A)
 - Ponto de Medição Acústica (Mx)
 - Edifício Habitado
 - Edifício Não Habitado
 - Edifício Escolar
 - Edifício de Saúde
 - Rodovia

Infraestruturas de Portugal
EN 104 - Erosa - Outeiro Sul
Norma de Cálculo - XPS31-133
Indicador de Ruído : Ln (23h-07h)
Ano a que reportam os resultados:
2016
Altura de Cálculo: 4m
Malha de Cálculo: 10x10m
Nº de Reflexões: 1ª Ordem
Escala: 1/5.000
Fig. nº6B
Dezembro 2018