

EM CÓPIAS DESTE DESENHO, COM FORMATO DIFERENTE DO A3 ATENDER À ESCALA GRÁFICA

LEGENDA:

- BA** Barreira Acústica
- PMS** Ponto de Medição *In Situ*
- Edifícios

RCódigo de Cores (APA):

- Ln ≤ 45
- 45 < Ln ≤ 50
- 50 < Ln ≤ 55
- 55 < Ln ≤ 60
- Ln > 60

Ano de Resultados:
2009

Método de Cálculo:
Rodovias: NMPB'96

Altura de Cálculo:
4 metros

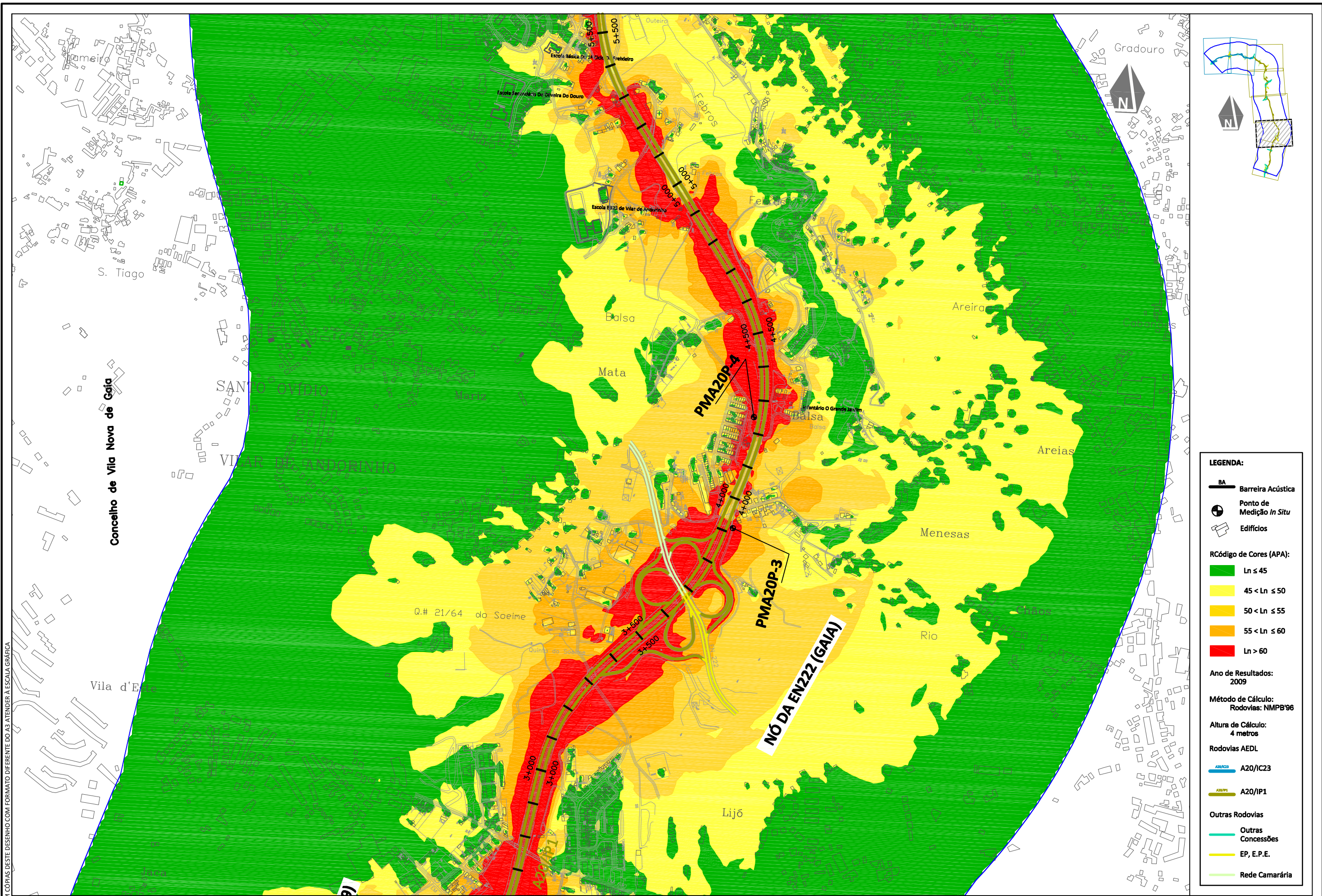
Rodovias AEDL

- A20/IC23
- A20/IP1

Outras Rodovias

- Outras Concessões
- EP, E.P.E.
- Rede Camarária

		<p>SCHIU Eng. de Vibração e Ruído, Unip., Lda. Divisão de Ambiente Exterior Av. Villae de Milreu, Bloco E, Loja E, Estoi, 8005-466 Faro Tlf. 289 998 009 Fax. 289 998 318 www.schiu.com</p>	<p>Fich. 2010Adj024-MERAEDL-P005-RDL-DesF1.1V05.dwg</p> <p>Doc. 2010-Adj024-MERAEDL-P003-RDL-RNT01V04.doc</p>	<p>Elab. RDL</p> <p>Verif. VCR</p>	<p>Escala numérica: H = 1:10 000</p> <p>Escala gráfica: 0 100 200 (m)</p>	<p>Título: MAPAS ESTRATÉGICOS DE RÚIDO PARA A REDE EM SERVIÇO DA CONCESSÃO DOURO LITORAL A20/IP1 e A20/IC23</p>	<p>Designação: MAPAS DE RÚIDO BÁSICOS PARA O INDICADOR Ln A20/IP1 pk 0+350 a pk 2+900</p>	<p>Des.: F1.1</p> <p>Data: Outubro 2010</p> <p>Folha: 1/5</p>
--	--	--	---	--	---	--	--	---



EM CÓPIAS DESTE DESENHO COM FORMATO DIFERENTE DO A3 ATENDER A ESCALA GRÁFICA

LEGENDA:

- BA Barreira Acústica
- Ponto de Medição *In Situ*
- Edifícios

RCódigo de Cores (APA):

- Ln ≤ 45
- 45 < Ln ≤ 50
- 50 < Ln ≤ 55
- 55 < Ln ≤ 60
- Ln > 60

Ano de Resultados:
2009

Método de Cálculo:
Rodovias: NMPB'96

Altura de Cálculo:
4 metros

Rodovias AEDL

- A20/IC23
- A20/IP1

Outras Rodovias

- Outras Concessões
- EP, E.P.E.
- Rede Camarária



SCHIU
Eng. de Vibração e Ruído, Unip., Lda.
Divisão de Ambiente Exterior
Av. Villae de Milreu, Bloco E, Loja E, Estoi, 8005-466 Faro
Tlf. 289 998 009 Fax. 289 998 318 www.schiu.com

Fich. 2010Adj024-MERAEDL-P005-RDL-DesF1.2V05.dwg
Doc. 2010-Adj024-MERAEDL-P003-RDL-RNT01V04.doc

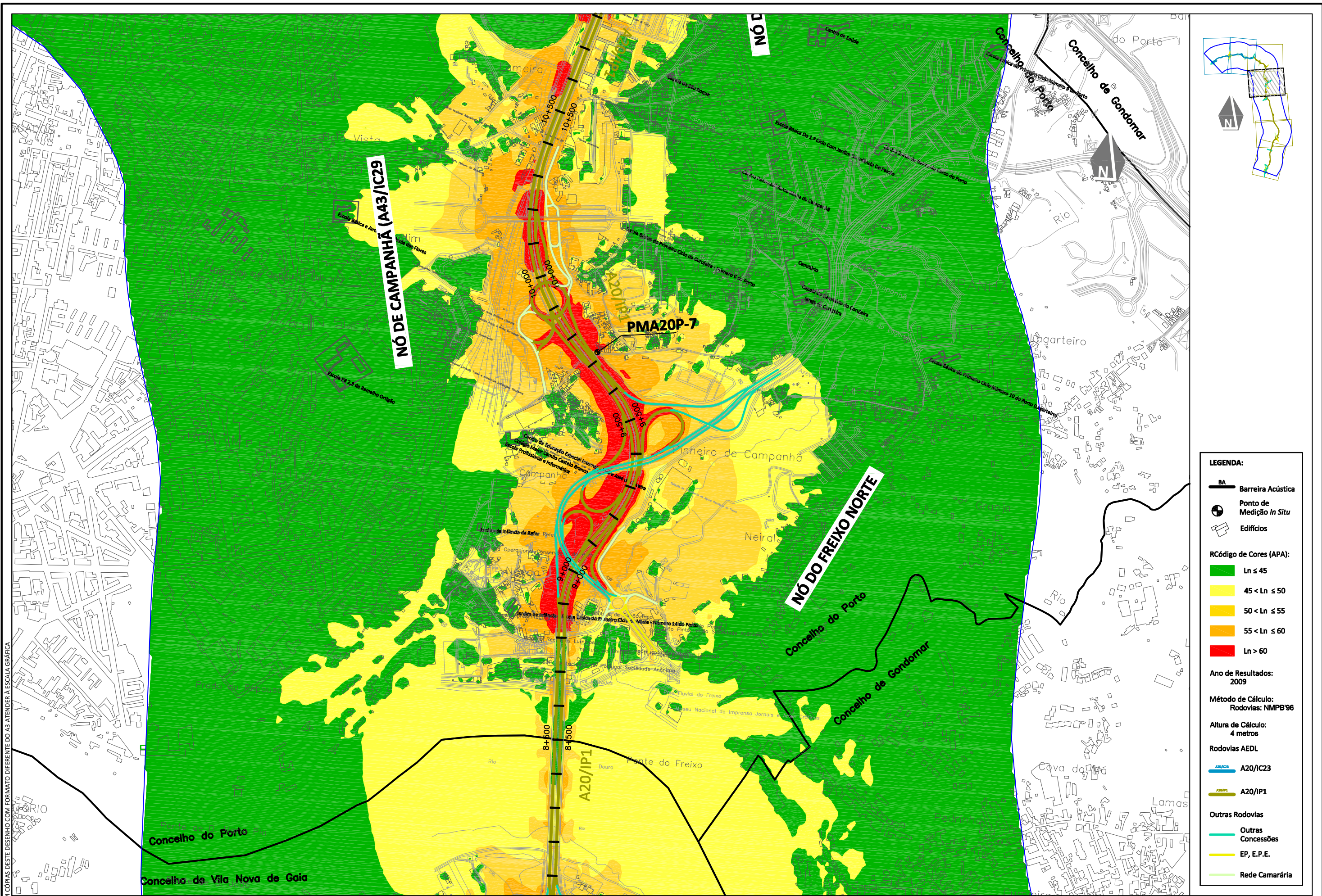
Elab. RDL
Verif. VCR

Escala numérica: H = 1:10 000
Escala gráfica: 0 100 200 (m)

Título: MAPAS ESTRATÉGICOS DE RÚIDO PARA A REDE EM SERVIÇO DA CONCESSÃO DOURO LITORAL A20/IP1 e A20/IC23

Designação: MAPAS DE RÚIDO BÁSICOS PARA O INDICADOR Ln A20/IP1 pk 2+900 a pk 5+500

Des.: F1.2
Data: Outubro 2010
Folha: 2/5



EM CÓPIAS DESTE DESENHO, COM FORMATO DIFERENTE DO A3 ATENDER À ESCALA GRÁFICA

LEGENDA:

- BA Barreira Acústica
- Ponto de Medição *In Situ*
- Edifícios

RCódigo de Cores (APA):

- Ln ≤ 45
- 45 < Ln ≤ 50
- 50 < Ln ≤ 55
- 55 < Ln ≤ 60
- Ln > 60

Ano de Resultados:
2009

Método de Cálculo:
Rodovias: NMPB'96

Altura de Cálculo:
4 metros

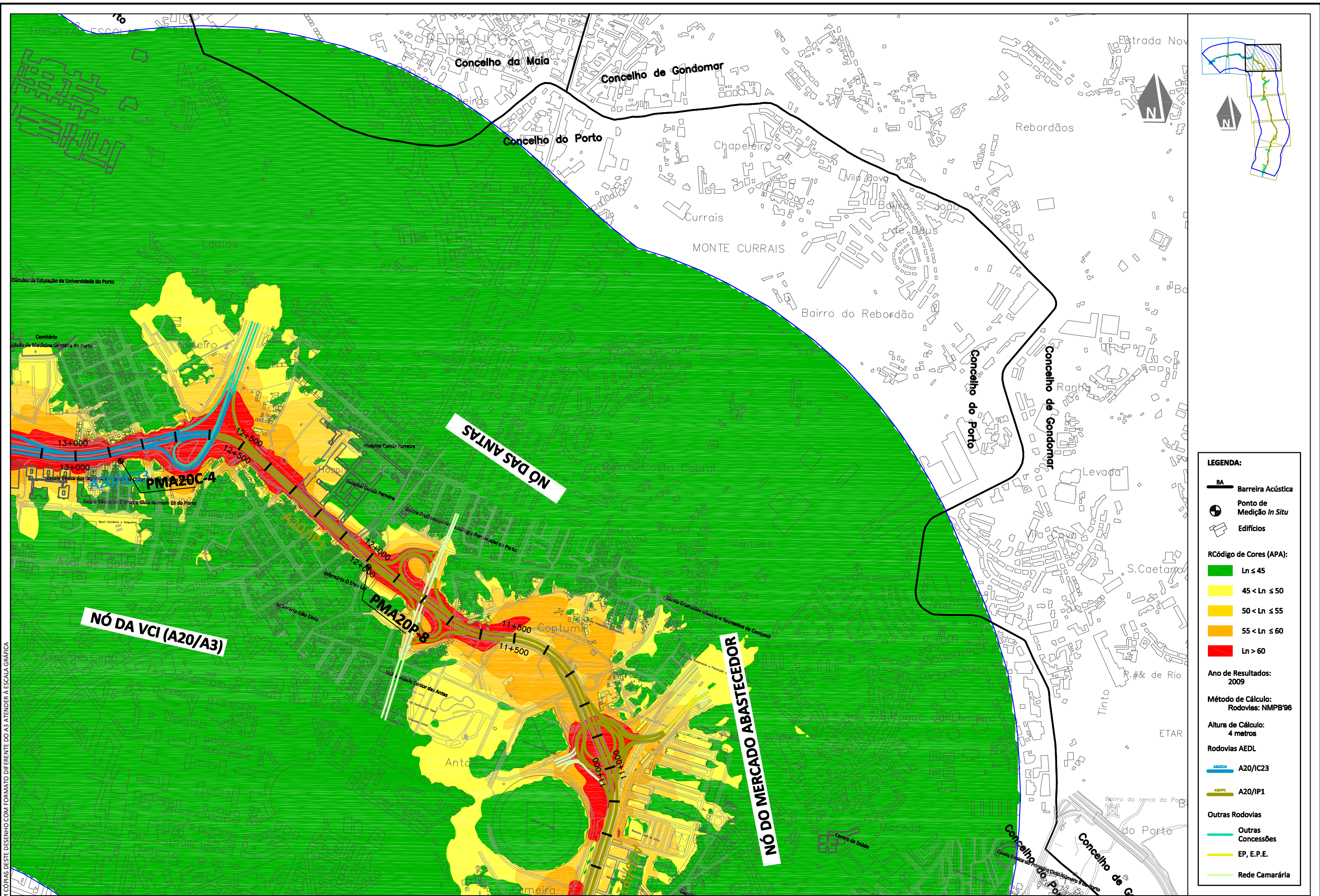
Rodovias AEDL

- A20/IC23
- A20/IP1

Outras Rodovias

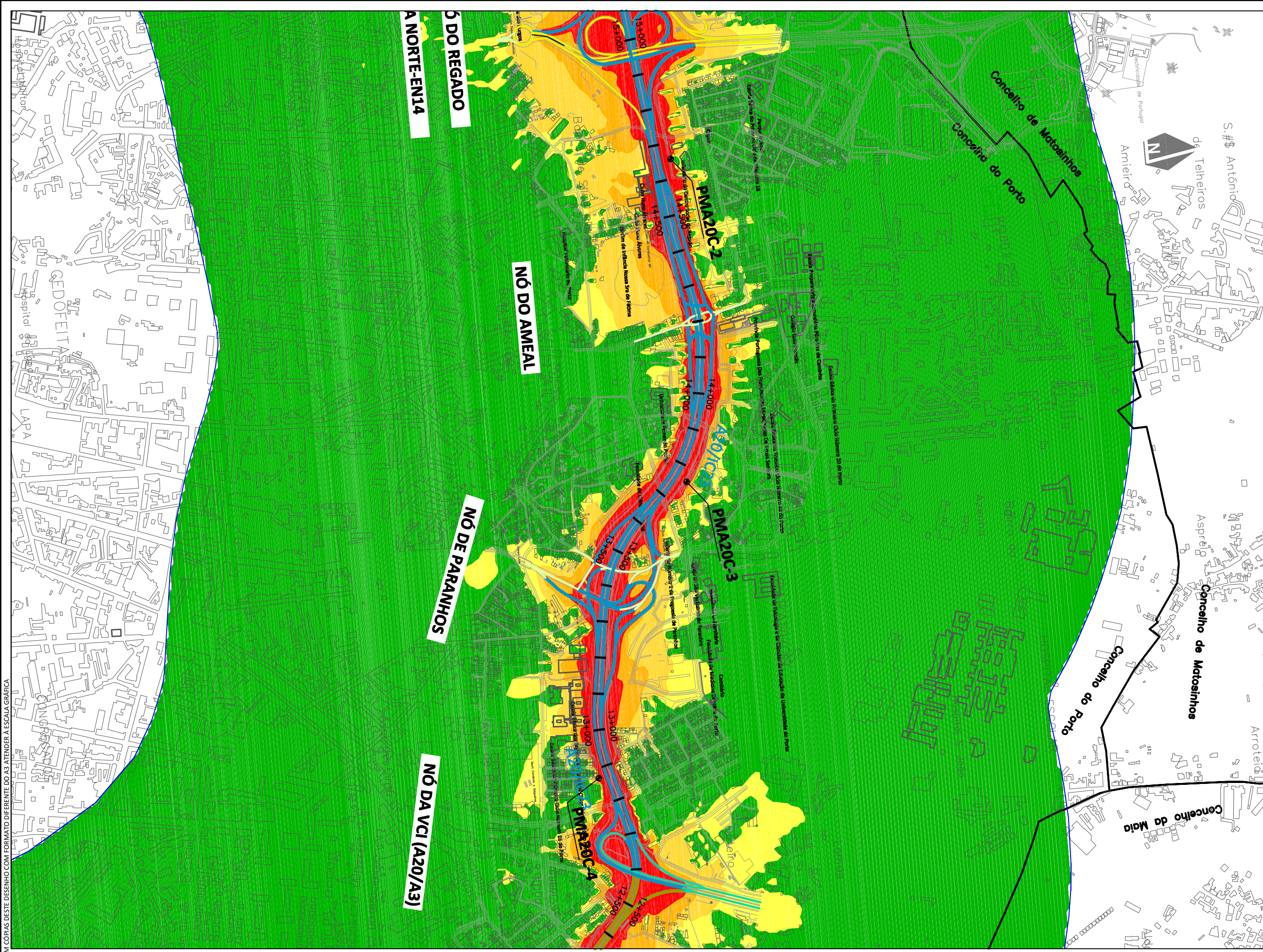
- Outras Concessões
- EP, E.P.E.
- Rede Camarária

		<p>SCHIU Eng. de Vibração e Ruído, Unip., Lda. Divisão de Ambiente Exterior Av. Villae de Milreu, Bloco E, Loja E, Estoi, 8005-466 Faro Tlf. 289 998 009 Fax. 289 998 318 www.schiu.com</p>	<p>Fich. 2010A4J024-MERAEDL-P003-RDL-DesF1.4V05.dwg</p> <p>Doc. 2010-A4J024-MERAEDL-P003-RDL-RNT01V04.doc</p>	<p>Elab. RDL</p> <p>Verif. VCR</p>	<p>Escala numérica: H = 1:10 000</p> <p>Escala gráfica: 0 100 200 (m)</p>	<p>MAPAS ESTRATÉGICOS DE RÚIDO PARA A REDE EM SERVIÇO DA CONCESSÃO DOURO LITORAL A20/IP1 e A20/IC23</p>	<p>Designação: MAPAS DE RÚIDO BÁSICOS PARA O INDICADOR Ln A20/IP1 pk 8+100 a pk 10+700</p>	<p>Des.: F1.4</p> <p>Data: Outubro 2010</p> <p>Folha: 4/5</p>
--	--	--	---	--	---	--	---	---



EM CÓPIAS DESTE DESENHO COM FORMATO DIFERENTE DO A3 ATENDER À ESCALA GRÁFICA

	<p>SCHIU Eng. de Vibração e Ruído, Unip., Lda. Divisão de Ambiente Exterior Av. Villae de Milreu, Bloco E, Loja E, Estoi, 8005-466 Faro Tlf. 289 998 009 Fax. 289 998 318 www.schiu.com</p>	Fich. 2010Adj024-MERAEDL-P003-RDL-DesF1.5V05.dwg	Elab. RDL	Escala numérica: H = 1:10 000	<p>MAPAS ESTRATÉGICOS DE RUIÍDO PARA A REDE EM SERVIÇO DA CONCESSÃO DOURO LITORAL A20/IP1 e A20/IC23</p>	Designação: MAPAS DE RUIÍDO BÁSICOS PARA O INDICADOR Ln A20/IP1 pk 10+700 a pk 12+588 (A20/IC23)	Des.: F1.5
		Doc. 2010-Adj024-MERAEDL-P003-RDL-RNT01V04.doc	Verif. VCR	Escala gráfica: 0 100 200 (m)		Data: Outubro 2010	Folha: 5/5



LEGENDA:

- Barreira Acústica
- Ponto de Medição *In Situ*
- Edifícios

RCódigo de Cores (APA):

- Ln ≤ 45
- 45 < Ln ≤ 50
- 50 < Ln ≤ 55
- 55 < Ln ≤ 60
- Ln > 60

Ano de Resultados:
2009

Método de Cálculo:
Rodovias: NMPB'96

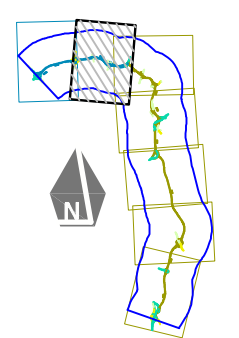
Altura de Cálculo:
4 metros

Rodovias AEDL

- A20/IC23
- A20/IP1

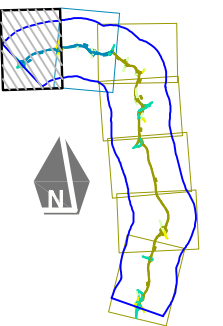
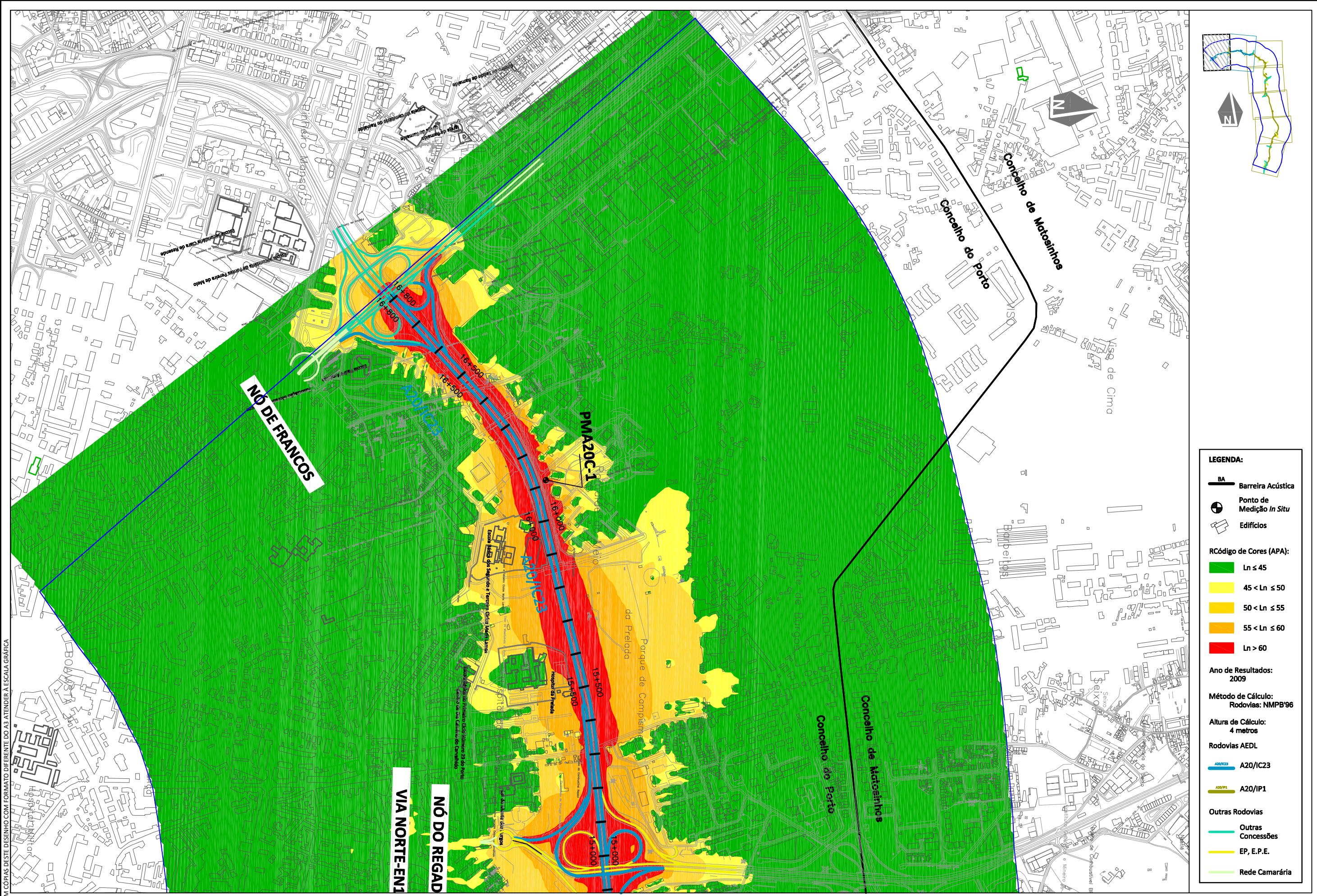
Outras Rodovias

- Outras Concessões
- EP, E.P.E.
- Rede Camarária



EM CÓPIAS DESTE DESENHO COM FORMATO DIFERENTE DO A3 ATENDER A ESCALA GRÁFICA

		<p>SCHIU Eng. de Vibração e Ruído, Unip., Lda. Divisão de Ambiente Exterior Av. Villae de Milreu, Bloco E, Loja E, Estoi, 8005-466 Faro Tlf. 289 998 009 Fax. 289 998 318 www.schiu.com</p>	Fich. 2010Adj024-MERAEDL-P003-RDL-DesF2.1V05.dwg	Elab. RDL	Escala numérica: H = 1:10 000	Título: MAPAS ESTRATÉGICOS DE RÚIDO PARA A REDE EM SERVIÇO DA CONCESSÃO DOURO LITORAL A20/IP1 e A20/IC23	Designação: MAPAS DE RÚIDO BÁSICOS PARA O INDICADOR Ln A20/IC23 pk 12+588 (A20/IP1) a pk 14+500	Des.: F2.1	
			Doc. 2010-Adj024-MERAEDL-P003-RDL-RNT01V04.doc	Verif. VCR	Escala gráfica: 0 100 200 (m)			Data: Outubro 2010	Folha: 1/2



LEGENDA:

- BA Barreira Acústica
- Ponto de Medição *In Situ*
- Edifícios

RCódigo de Cores (APA):

- Ln ≤ 45
- 45 < Ln ≤ 50
- 50 < Ln ≤ 55
- 55 < Ln ≤ 60
- Ln > 60

Ano de Resultados:
2009

Método de Cálculo:
Rodovias: NMPB'96

Altura de Cálculo:
4 metros

Rodovias AEDL

- A20/IC23
- A20/IP1

Outras Rodovias

- Outras Concessões
- EP, E.P.E.
- Rede Camarária

EM CÓPIAS DESTE DESENHO COM FORMATO DIFERENTE DO AS ATENDER À ESCALA GRÁFICA

	SCHIU Eng. de Vibração e Ruído, Unip., Lda. Divisão de Ambiente Exterior Av. Villae de Milreu, Bloco E, Loja E, Estoi, 8005-466 Faro Tlf. 289 998 009 Fax. 289 998 318 www.schiu.com	Fich. 2010AAdj024-MERAEDL-P003-RDL-DesF2.2V05.dwg	Elab. RDL	Escala numérica: H = 1:10 000	Título: MAPAS ESTRATÉGICOS DE RUÍDO PARA A REDE EM SERVIÇO DA CONCESSÃO DOURO LITORAL A20/IP1 e A20/IC23	Designação: MAPAS DE RUÍDO BÁSICOS PARA O INDICADOR Ln A20/IC23 pk 14+500 a pk 16+816 (A28/IC1)	Des.: F2.2
		Doc. 2010-AJ024-MERAEDL-P003-RDL-RNT01V04.doc	Verif. VCR	Escala gráfica: 0 100 200 (m)			Data: Outubro 2010