

LEGENDA:

- BAE Barreira Acústica existente
- Ponto de Medição *In Situ*
- Habitações
- Escolas (E), Hospitais (H) e Outros (O)
- Não sensível ao ruído

Ano de Resultados: 2016
 Método de Cálculo: Rodovias: NMPB'96
 Altura de Cálculo: 4 metros

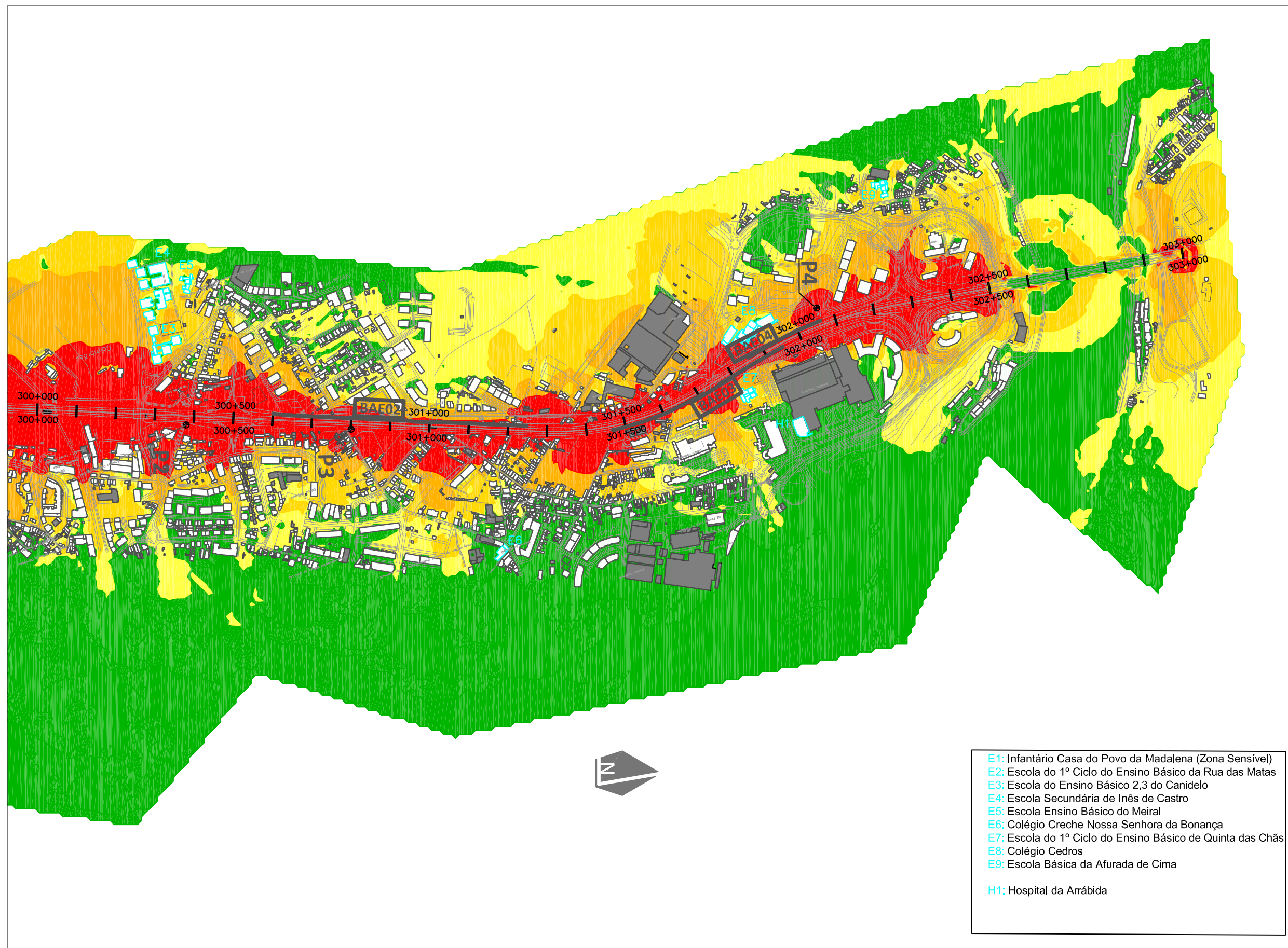
Código de Cores (APA):

- Ln ≤ 45
- 45 < Ln ≤ 50
- 50 < Ln ≤ 55
- 55 < Ln ≤ 60
- Ln > 60

- E1: Infantário Casa do Povo da Madalena (Zona Sensível)
- E2: Escola do 1º Ciclo do Ensino Básico da Rua das Matas
- E3: Escola do Ensino Básico 2,3 do Canidelo
- E4: Escola Secundária de Inês de Castro
- E5: Escola Ensino Básico do Meiral
- E6: Colégio Creche Nossa Senhora da Bonança
- E7: Escola do 1º Ciclo do Ensino Básico de Quinta das Chãs
- E8: Colégio Cedros
- E9: Escola Básica da Afurada de Cima
- H1: Hospital da Arrábida



EM CÓPIAS DESTE DESENHO COM FORMATO DIFERENTE DO A3 ATENDER À ESCALA GRÁFICA



- E1: Infância Casa do Povo da Madalena (Zona Sensível)
- E2: Escola do 1º Ciclo do Ensino Básico da Rua das Matas
- E3: Escola do Ensino Básico 2,3 do Canidelo
- E4: Escola Secundária de Inês de Castro
- E5: Escola Ensino Básico do Meiral
- E6: Colégio Creche Nossa Senhora da Bonança
- E7: Escola do 1º Ciclo do Ensino Básico de Quinta das Chãs
- E8: Colégio Cedros
- E9: Escola Básica da Afurada de Cima
- H1: Hospital da Arrábida

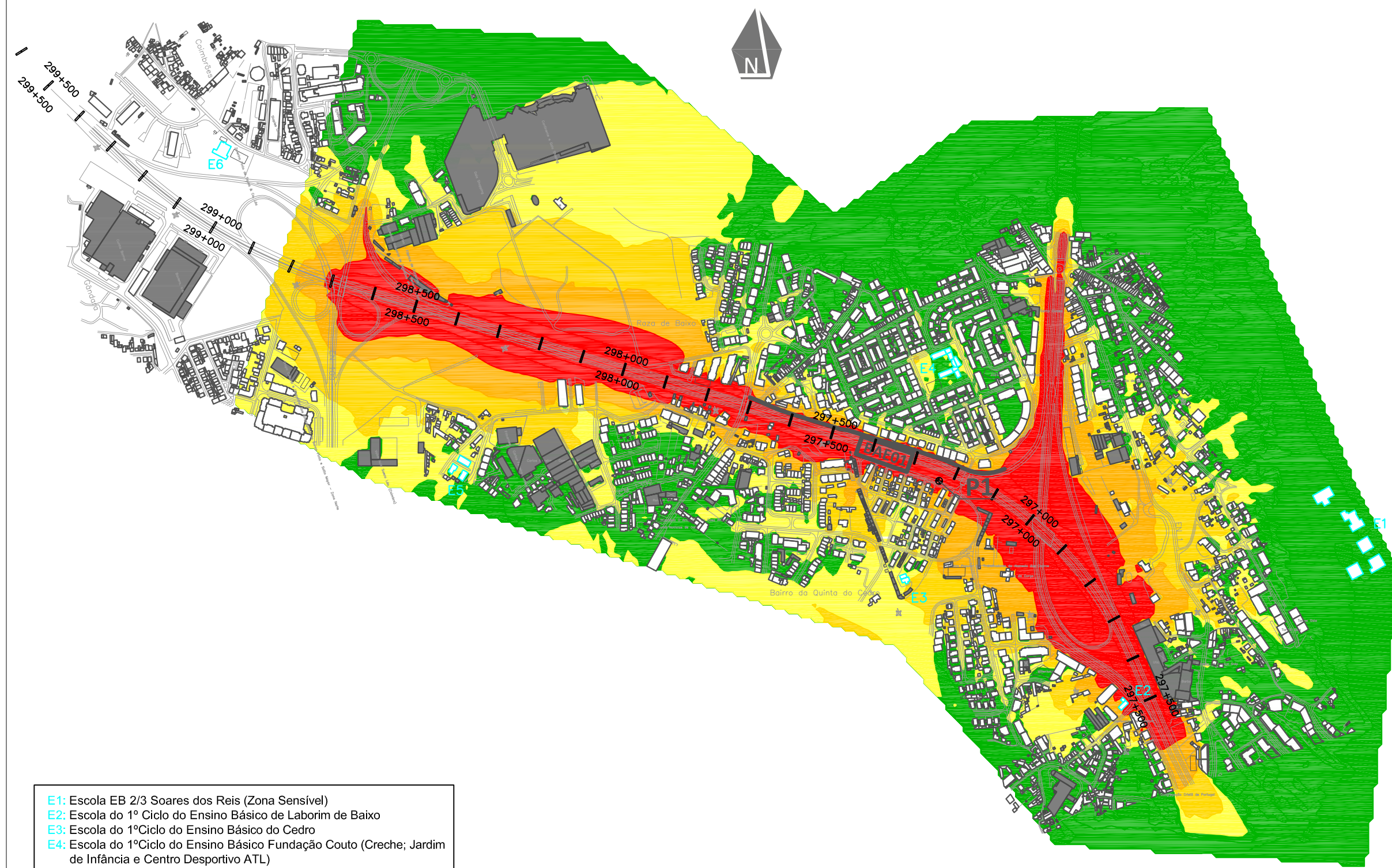
LEGENDA:

- BAE Barreira Acústica existente
- Ponto de Medição *In Situ*
- Habitacões
- Escolas (E), Hospitais (H) e Outros (O)
- Não sensível ao ruído

Ano de Resultados: 2016
 Método de Cálculo: Rodovias: NMPB'96
 Altura de Cálculo: 4 metros

Código de Cores (APA):

- Ln ≤ 45
- 45 < Ln ≤ 50
- 50 < Ln ≤ 55
- 55 < Ln ≤ 60
- Ln > 60



LEGENDA:

- BAE Barreira Acústica existente
- Ponto de Medição *In Situ*
- Habitações
- Escolas (E), Hospitais (H) e Outros (O)
- Não sensível ao ruído

Ano de Resultados: 2016
 Método de Cálculo: Rodovias: NMPB'96
 Altura de Cálculo: 4 metros

- E1: Escola EB 2/3 Soares dos Reis (Zona Sensível)
- E2: Escola do 1º Ciclo do Ensino Básico de Laborim de Baixo
- E3: Escola do 1º Ciclo do Ensino Básico do Cedro
- E4: Escola do 1º Ciclo do Ensino Básico Fundação Couto (Creche; Jardim de Infância e Centro Desportivo ATL)
- E5: Escola do 1º Ciclo do Ensino Básico de Lagos
- E6: Escola do 1º Ciclo do Ensino Básico da Rua das Matas

Código de Cores (APA):

Ln ≤ 45
45 < Ln ≤ 50
50 < Ln ≤ 55
55 < Ln ≤ 60
Ln > 60

EM CÓPIAS DESTE DESENHO COM FORMATO DIFERENTE DO A3 ATENDER À ESCALA GRÁFICA