



IP Património

Relatório e Contas

2025

Errata

ERRATA

Na Pág. 43 do Relatório e Contas da IP Património

- Linha do Douro – Pocinho-Barca D’Alva;

Onde se lê:

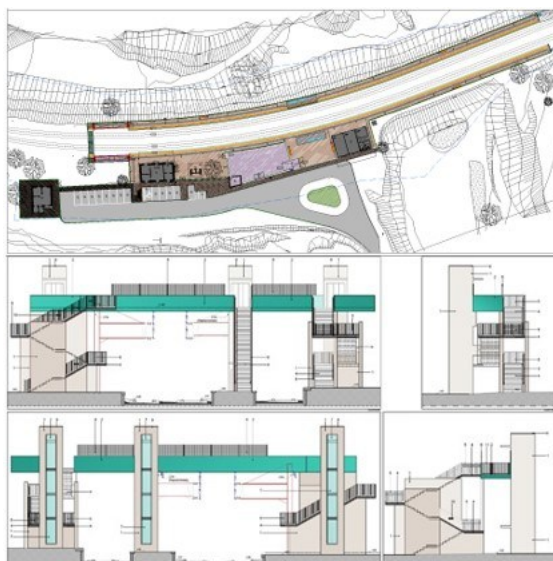


Fig. 5.4.15. Estação de Almendra

Deve ler-se:



Fig. 5.4.15. Estação de Almendra